

# Zeus Mini

---

USER GUIDE



## What's Included



Light Mod



GoPro  
Mount Adaptor



Light  
Diffuser



USB-C  
Cable



Magnetic  
Swivel Clip

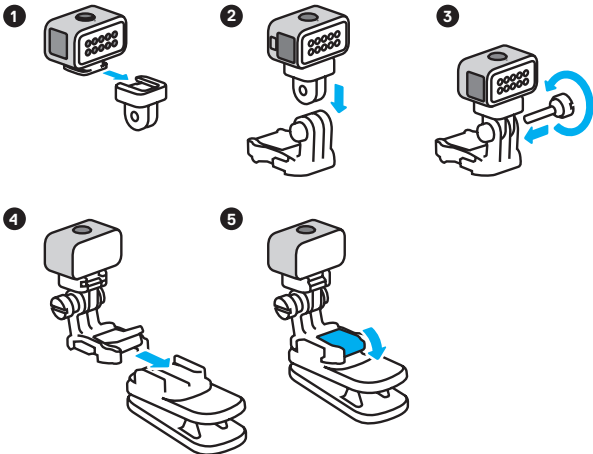


Quick Release  
Buckle



Thumb  
Screw

## Putting It Together



## Using Your Zeus Mini



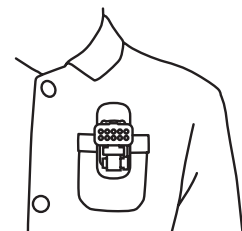
### AIM IT

360° swivel and tilting design lets you choose your lighting angle.



### CLIP IT

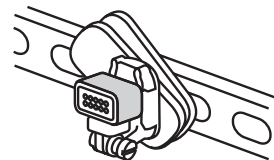
Easily attaches to caps, straps, and more.



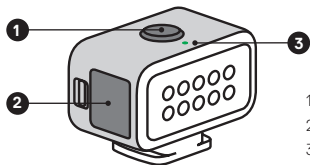
### STICK IT

Built-in magnet to attach it to appliances, anything under the hood, and more.\*

*\*Do not mount with the magnet to any moving objects.*

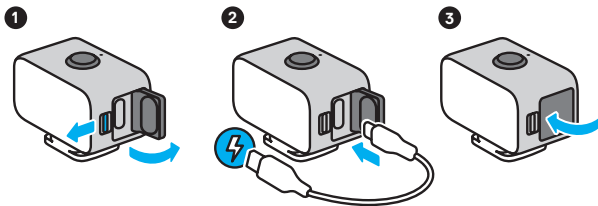


## Light Basics



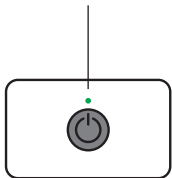
1. Power Button
2. USB-C Door
3. LED Power Indicator

## Charging It Up



**Heads Up:** Be sure that the door is locked and waterproof by firmly pressing it shut after charging.

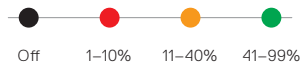
LED Power Indicator



### CHARGING


The LED will pulse green when charging and turn off when the battery is fully charged. It takes about 1.5 hours to fully charge the battery.

### BATTERY LIFE



## Choosing The Brightness

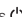


Press  to cycle through the three levels of illumination and the strobe.

	Brightness	Battery Life*
Level 1	20 lumens	6 hours
Level 2	60 lumens	2 hours
Level 3	125 lumens 120 lux @1m	1 hour
Strobe		7 hours

\*Battery life may vary based on usage and other external conditions.

### OVERDRIVE

Quickly double press  to boost illumination to 200 lumens for 30 seconds.

### POWERING OFF

Press and hold .

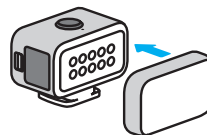
### TECH SPECS

Color temperature without diffuser: 5700K.

Color temperature with diffuser: 5000K.

CRI: 90+

## Attaching The Diffuser



Attach the diffuser to soften the light.

# Zeus Mini

---

MANUEL DE L'UTILISATEUR



## Ce qui est inclus



Module d'éclairage



Adaptateur de fixation GoPro



Diffuseur de lumière



Câble USB-C



Pince pivotante magnétique

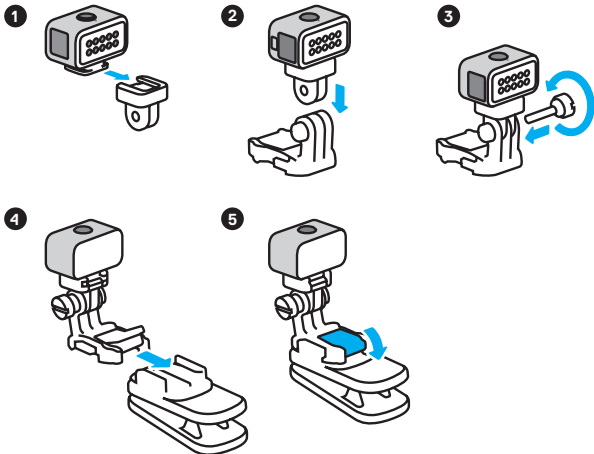


Boucle à dégagement rapide

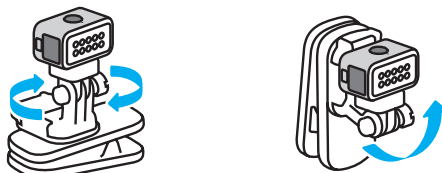


Vis moletée

## Directives d'assemblage

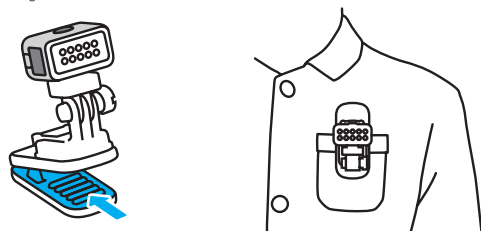


## Utilisation de votre Zeus Mini



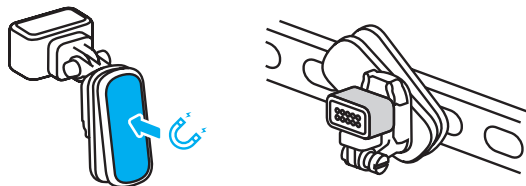
### ORIENTEZ-LE

Sa conception orientable et inclinable à 360° vous permet de choisir votre angle d'éclairage.



### ACCROCHEZ-LE

Il se fixe facilement sur une casquette, une sangle ou ailleurs.

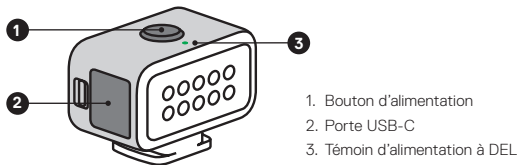


### COLLEZ-LE

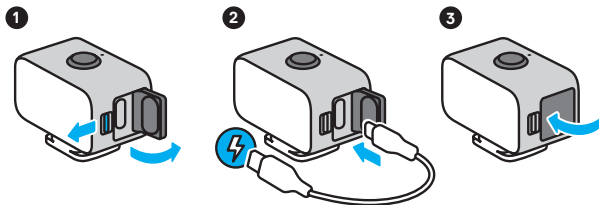
Un aimant intégré permet de le fixer aux électroménagers, à tout ce qui se trouve sous le capot ou à d'autres surfaces.\*

\* Ne fixez pas l'aimant sur un objet en mouvement.

## Bases du module d'éclairage

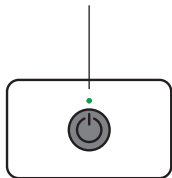


## Chargement



**Attention :** Après la charge, assurez-vous d'appuyer fermement sur la porte pour qu'elle soit verrouillée et étanche.

Témoin d'alimentation à DEL



### CHARGE


Le témoin à DEL clignote en vert pendant la charge et s'éteint lorsque la pile est entièrement chargée. Pour charger entièrement la pile, il faut compter environ une heure et demie.

### AUTONOMIE DE LA PILE



## Choix de la luminosité




Appuyez sur  pour accéder aux trois degrés de luminosité et au stroboscope.

	Luminosité	Autonomie de la pile*
Degré de luminosité 1	20 lumens	6 heures
Degré de luminosité 2	60 lumens	2 heures
Degré de luminosité 3	125 lumens 120 lux à 1 m	1 heure
Stroboscope		7 heures

\* L'autonomie de la pile peut varier en fonction de l'utilisation et d'autres conditions externes.

### SURMULTIPLICATION

Appuyez rapidement à deux reprises sur  pour augmenter la luminosité jusqu'à 200 lumens pendant 30 secondes.

### CARACTÉRISTIQUES TECHNIQUES

Température de couleur sans diffuseur : 5 700 K

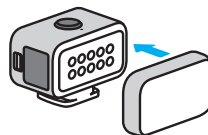
Température de couleur avec diffuseur : 5 000 K

IRC : 90+

### MISE HORS TENSION

Maintenez enfoncé le bouton .

## Fixation du diffuseur



Fixez le diffuseur pour adoucir la lumière.

# Zeus Mini

---

GUÍA DE USUARIO



## Incluye



Accesorio de foco



Adaptador de montaje GoPro



Difusor de luz



Cable USB-C



Clip giratorio magnético

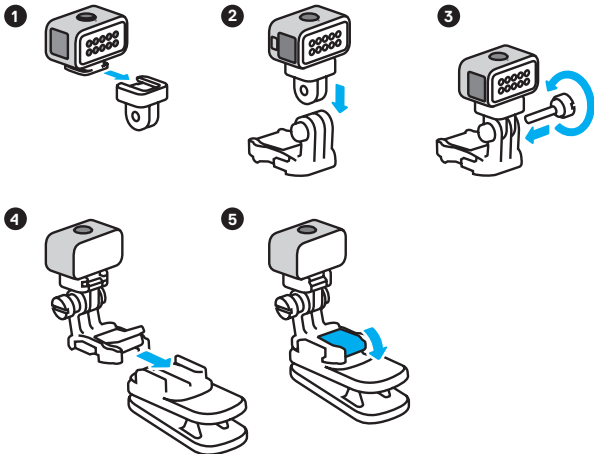


Hebillas de apertura rápida



Tornillo moleteado

## Ármalo



## Cómo usar tu Zeus Mini



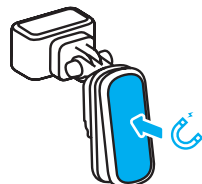
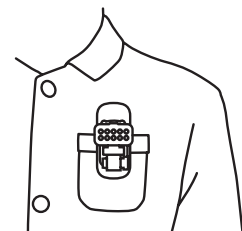
### DIRÍGELO

El giro 360° y su diseño inclinable te permiten elegir el ángulo de iluminación.



### SUJÉTALO

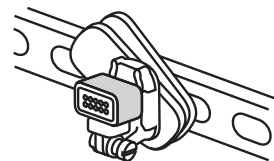
Se sujeta fácilmente a las tapas, las correas y mucho más.



### ADHIÉRELO

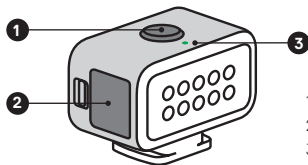
Cuenta con un imán incorporado para sujetarlo a electrodomésticos, a todo lo que esté a tu alcance y más\*.

\* No lo montes con el imán a ningún objeto en movimiento.



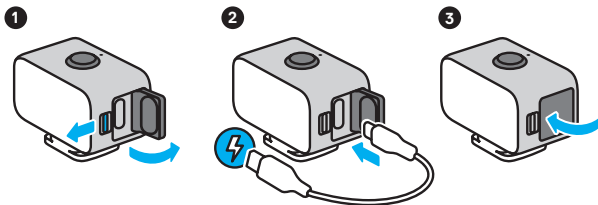


## Conceptos básicos de iluminación



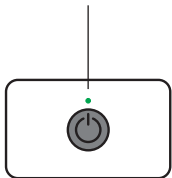
1. Botón Encendido
2. Puerta de USB-C
3. Indicador LED de batería

## Cárgalo



**Importante:** Asegúrate de que la puerta esté bien cerrada y sea sumergible presionándola firmemente después de la carga.

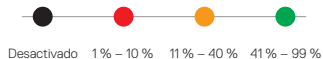
Indicador LED de batería



### CARGA


El indicador LED parpadeará de color verde durante la carga y se apagará cuando la batería esté completamente cargada. La carga completa de la batería demora aproximadamente 1,5 horas.

### DURACIÓN DE LA BATERÍA



## Selección del brillo

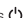


Presiona  para cambiar entre los tres niveles de iluminación y la luz estroboscópica.

	Brillo	Duración de la batería*
Nivel 1	20 lúmenes	6 horas
Nivel 2	60 lúmenes	2 horas
Nivel 3	125 lúmenes 120 lux a 1 m	1 hora
Luz estroboscópica		7 horas

\* La duración de la batería puede variar según el uso y otras condiciones externas.

### SOBREMARCHA

Presiona rápidamente 2 veces  para aumentar la iluminación a 200 lúmenes durante 30 segundos.

### APAGADO

Mantener presionado .

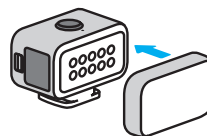
### ESPECIFICACIONES TÉCNICAS

Temperatura del color sin difusor: 5700K.

Temperatura del color con difusor: 5000K.

CRI: 90+

## Sujeción del difusor



Sujeta el difusor para suavizar la luz.

# Zeus Mini

---

GUIA DO USUÁRIO



## Itens inclusos



Módulo de iluminação



Adaptador de suporte GoPro



Difusor de luz



Cabo USB-C



Clipe giratório magnético

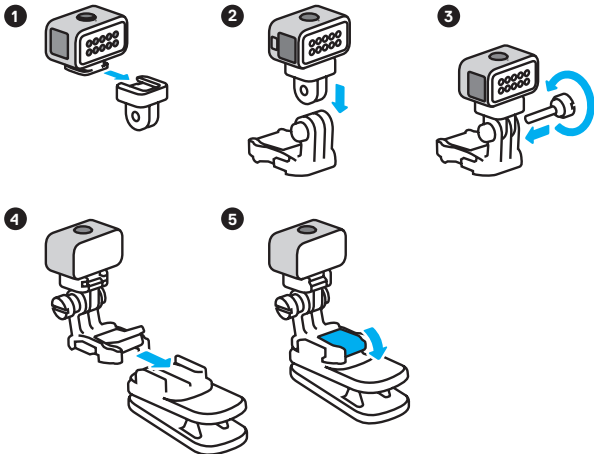


Fivela de liberação rápida



Parafuso de ajuste manual

## Montagem

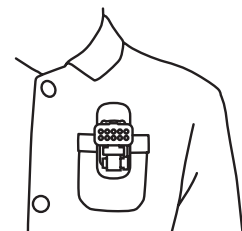


## Como usar seu Zeus Mini



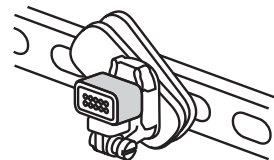
### APONTE

O design 360° giratório e inclinável permite que você escolha o ângulo de iluminação.



### PRENDA

Ele se prende facilmente à bonés, alças e muito mais.

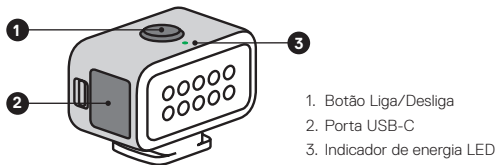


### GRUDE

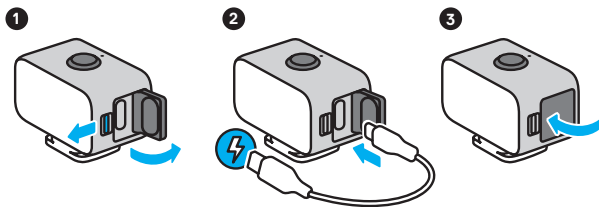
Ele vem com um ímã embutido para grudar em aparelhos, em qualquer parte do capô e muito mais.\*

\*Não monte com o ímã em objetos que se movem.

## Noções básicas da iluminação

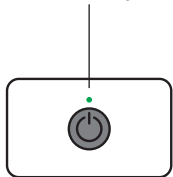


## Carregamento



Atenção: após o carregamento, pressione bem a porta para garantir que esteja travada e à prova d'água.

Indicador de energia LED



### CARREGAMENTO

Durante o carregamento, o LED piscará na cor verde e desligará quando a bateria estiver totalmente carregada. O carregamento total da bateria leva cerca de uma hora e meia.

### DURAÇÃO DA BATERIA



## Como escolher o brilho



Pressione para alternar entre três níveis de iluminação e o estrobo.

	Brilho	Duração da bateria*
Nível 1	20 lúmens	6 horas
Nível 2	60 lúmens	2 horas
Nível 3	125 lúmens 120 lux a 1 m	1 hora
Estrobo		7 horas

\*O tempo de duração da bateria pode variar de acordo com o uso e com outras condições externas.

### OVERDRIVE

Pressione duas vezes rapidamente para intensificar a iluminação para 200 lúmens durante 30 segundos.

### COMO DESLIGAR

Pressione e segure .

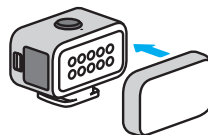
### ESPECIFICAÇÕES TÉCNICAS

Temperatura de cor sem o difusor: 5.700K.

Temperatura de cor com o difusor: 5000K.

CRI: 90+

## Como encaixar o difusor



Encaixe o difusor para suavizar a luz.

Visit **gopro.com** for more information

© 2020 GoPro, Inc. All rights reserved. Light Mod MODEL/MODELO/型號: JBPM1

130-30269-000 REVA