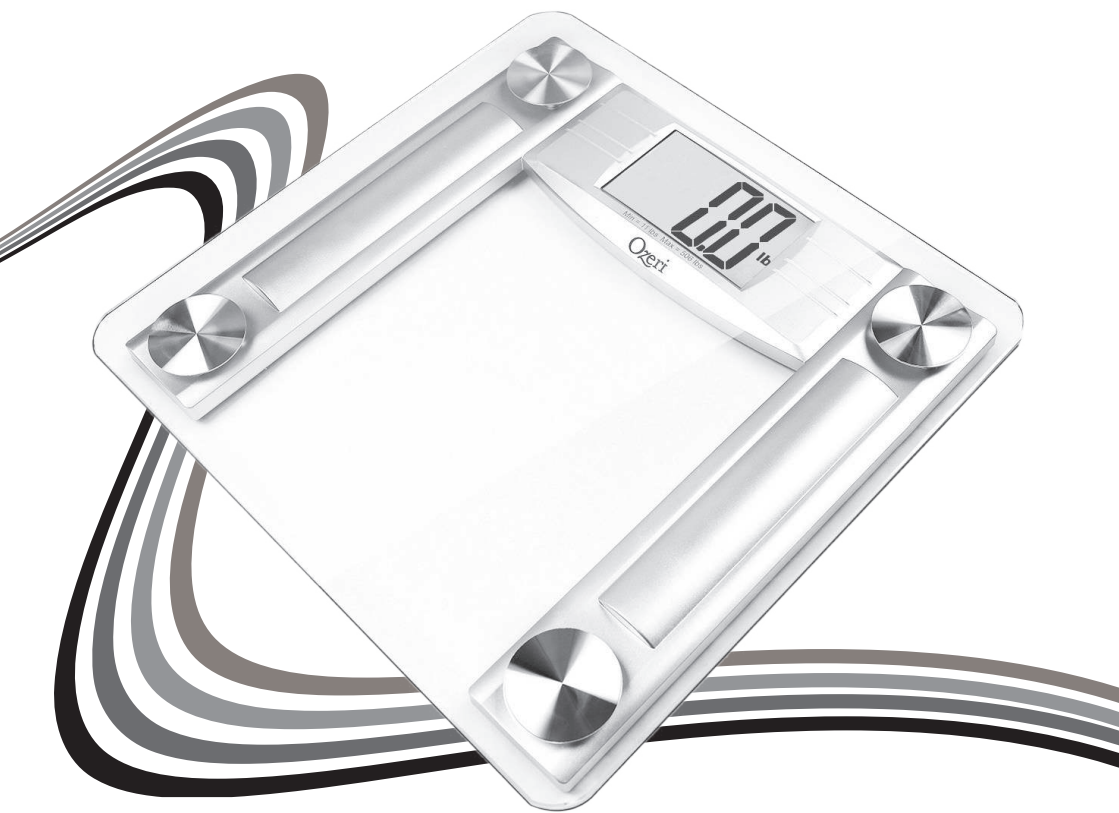


Ozeri ProMax 560 lbs

Digital Bathroom Scale

User Manual
Model #: ZB22



Congratulations

Congratulations on your purchase of the Ozeri ProMax 560 lbs Bathroom Scale. Please read through this manual before first using your new scale, and keep this manual handy for future reference.

Warnings

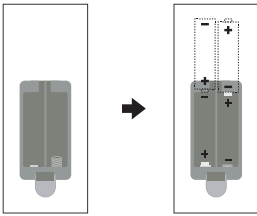
- Your Ozeri ProMax 560 lbs Bathroom Scale is a finely tuned electronic instrument. One of the hardest things to weigh is the human body because there is always subtle motion. To ensure reliable readings, always try to place your feet on the scale in the same place each time and remain still.
- Your scale will auto-calibrate once before first use and after each time the scale detects that it has been picked up or moved to another location. As part of this calibration process, please disregard the first weight reading, step off the scale and allow it to turn off. This will complete the calibration process.
- Note that your body weight will vary based on hydration, clothing, and other factors. This scale rounds to the nearest 50 grams. When slight variances occur, it is recommended to average your weight over time.
- Treat your scale with care. Do not drop it or jump on it. While the scale is made out of durable materials, misuse or abuse may render the electronic sensors inoperable.
- **OVERLOAD WARNING:** the maximum weight capacity of this scale is 560 lbs / 255 kg / 40 st. To avoid permanently damaging the scale, immediately step off or remove any objects on the scale when the display shows “EEEE.”
- Do not disassemble this product. Other than replacing the batteries, it contains no user serviceable parts.
- The product is intended for home/consumer use only.

- Clean after use with a lightly dampened cloth. Do not use solvents or immerse the product in water. Thoroughly dry the scale after cleaning. Moisture can damage the scale's sensors and electronics.
- Do not use the scale on a carpet or uneven surface.
- Do not store the scale where you store cleaning chemicals. The vapors from some household products may affect the electronic components of your scale. Do not store the scale on its side.
- Store your scale in a clean, dry location at room temperature. Dust, dirt, and moisture from humidity can accumulate on the weighing sensors and electronics, causing inaccuracy or malfunction.
- To prevent battery drainage, do not store anything on the scale.
- Do not dispose of batteries in fire. Batteries may explode or leak.

Specifications

- Min Weight: 11 lbs / 5 kgs / 1 st
- Capacity: 560 lbs / 255 kg / 40 st
- Graduation: 0.1 lb / 0.05 kg / 0.008 st
- Auto Power On (automatically turns on upon stepping on the scale)
- Auto Power Off (automatically turns off to preserve battery life)
- Overload Indicator: "EEEE"
- Low Battery Indicator: "Lo"
- Power: 4 AAA Batteries (included)

Batteries



- Remove the battery compartment cover on the underside of the scale.
- Insert the 4 X AAA included batteries, being careful to ensure +/- are correctly oriented.
- Replace the battery compartment cover.

Using the Scale

Note: Your scale will auto-calibrate once before first use and after each time the scale detects that it has been picked up or moved to another location. As part of this calibration process, please disregard the first weight reading, step off the scale and allow it to turn off. This will complete the calibration process.

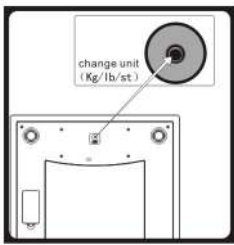


- Once calibrated, place your scale on an even hard flat surface. Do not use your scale on carpets or soft uneven surfaces. Ensure your scale is dry prior to use. **WARNING: NEVER** step onto a wet scale and always ensure solid footing to avoid injury.



- Step onto the scale. Your scale features InstaOn™ technology that requires no tapping to activate the scale. One or more weight readings will display on the screen while your scale calculates your weight. When complete, your final weight calculation will remain on the screen.
- After stepping off, your scale will automatically power off in 10 seconds to conserve battery life.

Using the Scale



Depending on your location, your scale will either calculate weights in pounds (lbs) or kilograms (kg) as its default unit of measurement.

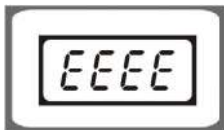
Troubleshooting Guide

If you experience any difficulties with your scale, please ensure the following:

- Double check that the batteries are correctly inserted according to their +/- polarity.
- Ensure the scale is on a flat, level floor and not touching a wall or other object.



- If the Low Battery Indicator appears on the screen (Lo), replace with new AAA alkaline batteries.



- If the "EEEE" displays on the screen then the maximum weight of 560 lbs / 255 kg has been exceeded.

WARRANTY INFORMATION

Your product is warranted to the original owner for 1 year from the date of purchase against defects in material and workmanship under normal use and service. Should your product prove defective within 1 year from the date of purchase, return the defective part or unit, freight prepaid along with your receipt and an explanation of the claim to Ozeri. Please pack your product carefully to avoid damage in transit. Under this warranty, Ozeri will repair or replace any parts found to be defective due to manufacturer's defect. This warranty extends only to personal use and does not extend to any product that has been used for commercial use, rental use, or use which is not intended. There are no warranties other than that expressly set forth herein. This warranty is not transferable. Ozeri is not responsible in any way for damages, losses or inconveniences caused by equipment failure due to user negligence, abuse, or use not in accordance with the user guide or any additional safety, use, or warnings included in the product materials. Further, Ozeri is not liable for incidental or consequential damages of any nature resulting from the use of this product and any liability shall not exceed the purchase price of the product.

This Warranty gives you specific legal rights. You may also have other rights which vary from state to state.

THIS WARRANTY DOES NOT APPLY TO THE FOLLOWING:

- Damage due to accident, misuse, abuse, alterations or vandalism.
- Improper or inadequate maintenance.
- Damage in return transit.
- Unsupervised use by children under 18 years of age.

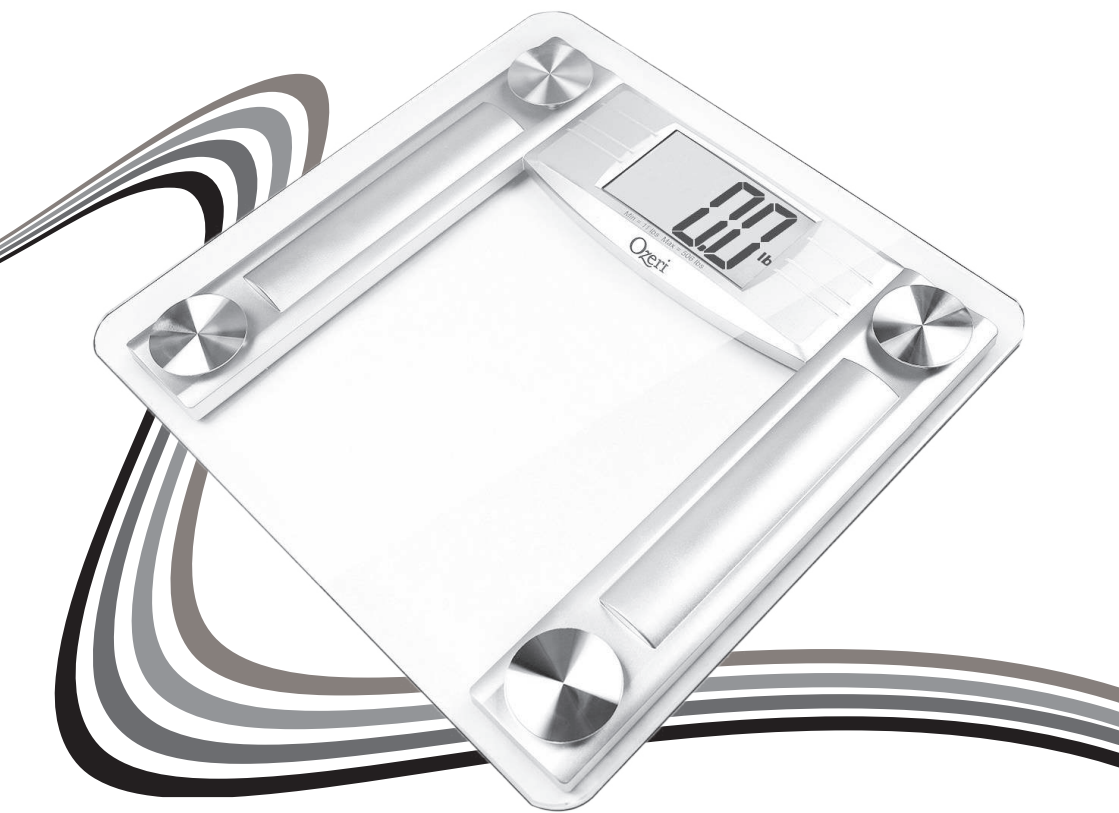
Ozeri Customer Service:
Phone: 1-877-299-1296
Email: support@ozeri.com

(Ozeri® and its subsidiaries assume no liability for damage caused by the use of the product other than for its intended use or as instructed above and in the User Manual.)

Ozeri ProMax 560 lbs

Báscula de baño Digital

User Manual
Model #: ZB22



Felicidades

Enhorabuena por su compra de la báscula digital Ozeri ProMax 560 lbs Bathroom Scale. Por favor, lea este manual antes del primer uso de su nueva báscula, y consérvelo para futuras consultas.

Atención

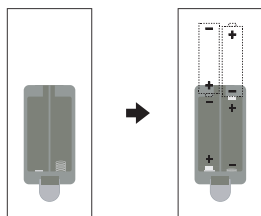
- Su báscula digital Ozeri ProMax 560 lbs Bathroom Scale es un instrumento electrónico de precisión. Una de las cosas más difíciles de sopesar es el cuerpo humano, porque siempre se producen movimientos sutiles. Para garantizar lecturas fiables, trate de poner los pies sobre la báscula siempre en el mismo lugar cada vez y no se mueva durante el proceso.
- Su báscula se calibra automáticamente una vez antes del primer uso, y tras de cada vez que detecta que ha sido levantada o trasladada a otra ubicación. Haga caso omiso de la primera lectura del peso, baje de la báscula y deje que se apague. Esto completará el proceso de calibración.
- Tenga en cuenta que su peso puede variar en función de su hidratación, la ropa y otros factores. Esta báscula redondea a los 50 gramos más próximos. Cuando se produzcan ligeras variaciones, se recomienda hacer un promedio de su peso con el tiempo.
- Trate su báscula con cuidado. No la deje caer ni salte sobre ella. A pesar de que la báscula está hecha de materiales duraderos, el mal uso o su abuso pueden hacer que los sensores electrónicos se estropeen.
- **AVISO DE SOBRECARGA:** la capacidad de peso máxima de la báscula es de 560 lbs / 255 kg / 40 st. Para evitar dañar permanentemente la báscula, apártese o retire cualquier objeto sobre la misma cuando la pantalla muestre “EEEE”.
- No desmonte este producto. Aparte de las pilas intercambiables, no contiene piezas reparables por el usuario.

- El producto ha sido diseñado solamente para uso doméstico/por consumidores.
- Límpielo después de su uso con un paño ligeramente húmedo. No utilice disolventes ni sumerja el producto en agua. Seque la báscula después de cada limpieza. La humedad puede dañar los sensores y la electrónica de la báscula.
- No utilice la báscula en una alfombra o superficie irregular.
- No guarde la báscula donde almacene productos químicos de limpieza. Los vapores de algunos productos del hogar pueden afectar los componentes electrónicos de su báscula. No guarde la báscula en posición vertical.
- Guarde la báscula en un lugar limpio y seco a temperatura ambiente. El polvo, la suciedad y la humedad pueden acumularse en los sensores de peso y la electrónica, produciendo inexactitud o mal funcionamiento.
- Para evitar descargar las pilas, no almacene nada sobre la báscula.
- No tire las pilas al fuego. Estas pueden explotar o tener fugas.

Especificaciones

- Peso mínimo: 11 lbs / 5 kg / 1 st
- Capacidad: 560 lbs / 255 kg / 40 st
- Graduación: 0,1 lb / 0,05 kg / 0,008 st
- Autoencendido (se enciende automáticamente al poner un pie en la báscula)
- Autoapagado (se apaga automáticamente para ahorrar batería)
- Indicador de sobrecarga: “EEEE”
- Indicador de pila baja: “Lo”
- Energía: 4 pilas AAA (incluidas)

Pilas



- Retire la tapa del compartimento de las pilas en la parte inferior de la báscula.
- Inserte las 4 pilas AAA incluidas, con cuidado para asegurarse de que su orientación +/- sea correcta.
- Vuelva a colocar la tapa del compartimento de las pilas.

Usando la báscula

Nota: Su báscula se calibra automáticamente una vez antes del primer uso, y después de cada vez que la báscula detecta que ha sido levantada o trasladada. Haga caso omiso de la primera lectura del peso, bájese de la báscula y permita que se apague. Esto completará el proceso de calibración.

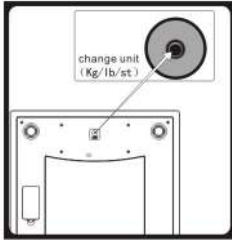


- Una vez calibrada, coloque la báscula sobre una superficie plana, sólida y regular. No use su báscula en alfombras o superficies irregulares blandas. Asegúrese de que su báscula esté seca antes de su uso. **ADVERTENCIA:** no se suba a una báscula húmeda y asegúrese siempre de que se asienta sobre una base sólida para evitar lesiones.



- Súbase a la báscula. La báscula cuenta con la tecnología InstaOn™ que no requiere tocarla para activarla. Se mostrarán una o más lecturas en la pantalla mientras su báscula calcula el peso. Cuando haya terminado, el cálculo de su peso final permanecerá en la pantalla.
- Después de bajar, la báscula se apagará automáticamente tras 10 segundos para conservar la vida de las pilas.

Usando la báscula



Dependiendo de su ubicación, su báscula calculará pesos ya sea en libras (lbs) o kilogramos (kg) como su unidad de medida predeterminada.

Solución de problemas

Si encuentra algún problema con la báscula, asegúrese de:

- Volver a comprobar que las pilas estén insertadas correctamente según su polaridad +/-.
- Garantizar que la báscula esté en un suelo plano y llano y que no toca con paredes u otros objetos.



- Si aparece el indicador de poca batería en la pantalla (Lo), reemplace las pilas alcalinas AAA por unas nuevas.



- Si la pantalla muestra "EEEE" es porque se ha superado el peso máximo de 560 lbs / 255 kg.

INFORMACIÓN DE GARANTÍA

Su “báscula Ozeri” cuenta con una garantía del propietario original durante 2 años a partir de la fecha de compra contra defectos de materiales y mano de obra bajo un uso y servicio normales. Si su báscula resulta defectuosa durante los 2 primeros años a partir de la fecha de compra, devuelva la pieza o unidad defectuosa, a portes pagados, junto con una explicación de la reclamación de su “báscula Ozeri”. Por favor, empaquete su báscula con cuidado para evitar daños durante el transporte. Bajo esta garantía, Ozeri se compromete a reparar o reemplazar cualquier parte que se encuentre defectuosa debido a defectos de fabricación. Esta garantía se extiende solo al uso personal y no protege ningún producto que haya sido utilizado para uso comercial, alquiler u otro uso para el que no fuera destinado. No existen garantías aparte de las expresamente establecidas en este documento. Esta garantía no es transferible. Ozeri no es responsable en modo alguno por daños, pérdidas o inconvenientes causados por errores en los equipos o por negligencia del usuario, abuso o uso no de acuerdo con la “Guía del usuario” o cualquier indicación de seguridad, de uso o advertencias adicionales incluidas en los materiales del producto. Además, Ozeri no se hace responsable de los daños incidentales o emergentes de cualquier naturaleza derivados de la utilización de este producto, y su responsabilidad no excederá el precio de compra del mismo. Esta garantía le otorga derechos legales específicos. También puede tener otros derechos que varían entre regiones.

ESTA GARANTÍA NO SE APLICA A LO SIGUIENTE

- Daños debidos a accidentes, mal uso, abuso, alteraciones o vandalismo.
- Mantenimiento inadecuado.
- Modificación no autorizada o uso comercial.
- Daños de transporte de devolución.
- Uso sin supervisión por niños menores de 18 años de edad.

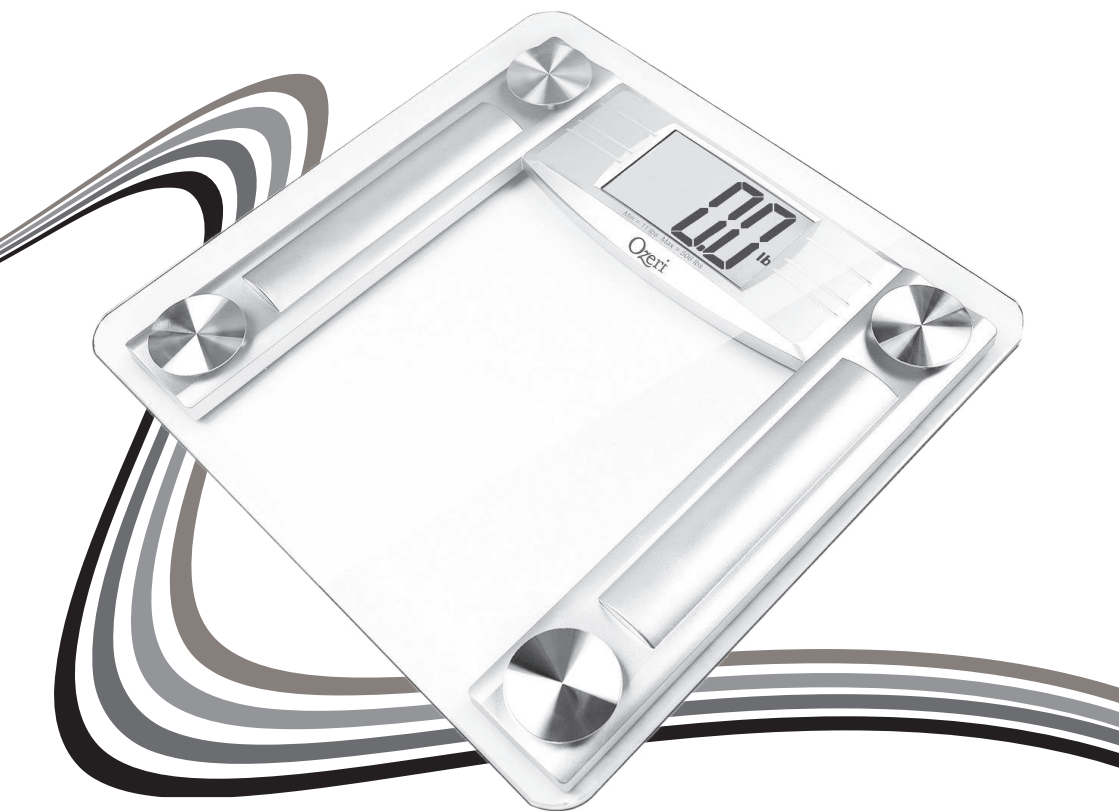
Servicio al cliente de Ozeri:
Teléfono (USA): 1-877-299-1296
Email: support@ozeri.com

(Ozeri™ y sus subsidiarias no asumen ninguna responsabilidad por daños causados por un uso de la báscula Ozeri que no sea el previsto, como se indica anteriormente y en el Manual del usuario).

Ozeri ProMax 560 livres

Pèse-personne numérique

Manuel d'utilisation
Modèle n : ZB22



Félicitations

Félicitations pour votre achat du pèse-personne pour salle de bain Ozeri ProMax 560 livres. Veuillez lire attentivement ce manuel avant la première utilisation de votre nouveau pèse-personne et le conserver dans un endroit sécuritaire pour référence future.

Avertissements

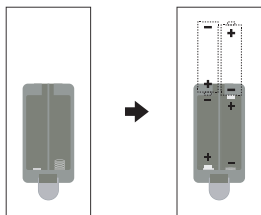
- Votre pèse-personne de salle de bains Ozeri ProMax 560 livres est un appareil électronique. L'une des choses les plus difficiles à quantifier est le poids d'un corps humain parce qu'il est toujours animé de mouvements subtils. Afin d'assurer la fiabilité des lectures, essayez de toujours placer vos pieds sur le pèse-personne au même endroit à chaque fois et de rester immobile.
- Votre pèse-personne se calibrera automatiquement avant votre première utilisation et après chaque fois qu'il détectera qu'il a été soulevé ou déplacé vers un autre emplacement. Dans le cadre du processus de calibration, veuillez ne pas tenir compte de la première lecture de poids, descendez du pèse-personne et permettez-lui de s'éteindre. Cette procédure complétera le processus de calibration.
- Notez que votre poids varie en fonction de votre niveau d'hydratation, des vêtements portés ainsi que d'autres facteurs. Ce pèse-personne arrondira aux 50 grammes près. Il est recommandé de calculer la moyenne de votre poids au fil du temps lorsque des écarts mineurs se produisent.
- Traitez votre pèse-personne avec soin. Ne le laissez pas tomber et ne sautez pas dessus. Bien que le pèse-personne soit fabriqué de matériaux résistants, une utilisation incorrecte ou abusive peut rendre les capteurs électroniques inutilisables.
- **AVERTISSEMENT DE SURPOIDS** : le poids maximum de ce pèse-personne est de 560 livres / 255 kg / 40 stones. Afin d'éviter d'endommager votre appareil de façon permanente, descendez immédiatement de la balance ou enlever tout objet qui serait sur le dessus lorsqu'elle indique « EEEE ».

- Ne démontez pas cet appareil. Le pèse-personne ne contient aucune pièce réparable par l'utilisateur, à l'exception du remplacement des piles.
- Le produit est conçu pour une utilisation domestique seulement.
- Nettoyer après usage avec un chiffon légèrement humide. Ne pas utiliser de solvants ou immerger le produit dans l'eau. Séchez soigneusement le pèse-personne après le nettoyage. L'humidité peut endommager les capteurs et les composants électroniques du pèse-personne.
- N'utilisez pas le pèse-personne sur un tapis ou une surface inégale.
- N'entrez pas le pèse-personne où vous entreposez les produits de nettoyage chimiques. Les vapeurs provenant de certains produits ménagers peuvent affecter les composants électroniques de votre pèse-personne. N'entrez pas le pèse-personne sur le côté.
- Entrez votre pèse-personne dans un endroit propre et sec à la température ambiante. La poussière, la saleté et l'humidité peuvent s'accumuler sur les capteurs de pesée et les composants électroniques, ce qui peut causer des mesures inexactes ou des dysfonctionnements.
- Ne placez aucun article sur le pèse-personne afin d'éviter une décharge des piles.
- Ne jetez pas les piles au feu. Les piles peuvent exploser ou fuir.

Caractéristiques

- Poids minimum : 11 livres / 5 kg / 1 st
- Capacité : 560 livres / 255 kg / 40 st
- Graduation : 0,1 livre / 0,05 kg / 0,008 st
- Auto Power On (s'active automatiquement lorsque vous montez sur le pèse-personne.
- Auto Power Off (s'éteint automatiquement lorsque vous descendez du pèse-personne pour conserver l'énergie de la pile)
- Indicateur de surpoids : « EEEE »
- Indicateur de pile faible : « Lo »
- Puissance : 4 piles AAA (fournies)

Piles



- Enlever le couvercle du compartiment à pile situé sous le pèse-personne.
- Insérer les 4 piles AAA incluses en vous assurant d'orienter les piles selon leur polarité +/-.
- Replacer le couvercle du compartiment à piles.

Utilisation du pèse-personne

Remarque : Votre pèse-personne se calibrera automatiquement avant votre première utilisation et après chaque fois qu'il détectera qu'il a été soulevé ou déplacé vers un autre emplacement. Dans le cadre du processus de calibration, veuillez ne pas tenir compte de la première lecture de poids, descendez du pèse-personne et permettez-lui de s'éteindre. Cette procédure complétera le processus de calibration.

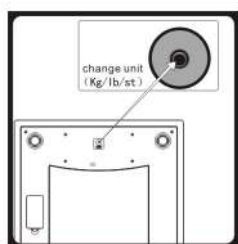


- Placez votre pèse-personne sur une surface plane dure une fois la procédure de calibration terminée. N'utilisez pas votre pèse-personne sur les tapis ou les surfaces molles inégales. Assurez-vous que votre pèse-personne soit sec avant l'utilisation. **AVERTISSEMENT : NE JAMAIS monter sur un pèse-personne humide et toujours assurer une base solide afin d'éviter les blessures.**



- Montez sur le pèse-personne. Votre pèse-personne est équipé de la technologie InstaOn™, qui ne requiert aucune action pour activer le pèse-personne. Une ou plusieurs lectures de poids s'affichent sur l'écran pendant que votre pèse-personne calcule rapidement votre poids. Une fois terminé, le calcul final de votre poids reste affiché sur l'écran.
- Lorsque vous descendez du pèse-personne, celui-ci s'éteindra automatiquement après 10 secondes pour conserver l'énergie de la pile.

Utilisation du pèse-personne

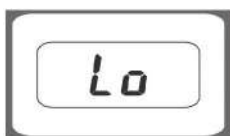


Votre pèse-personne calculera les poids soit en livres (lb) ou en kilogrammes (kg), l'unité de mesure par défaut variant selon votre emplacement.

Guide de dépannage

Si vous éprouvez des difficultés avec votre pèse-personne, vérifiez les points suivants :

- Vérifiez que les piles sont correctement insérées selon leur polarité +/-.
- Assurez-vous que le pèse-personne soit sur une surface nivelée et qu'il ne soit pas en contact avec un mur ou un autre objet.



- Si l'indicateur de piles faible indique (Lo), remplacer les piles par quatre nouvelles piles alcaline AAA.



- Si le « EEEE » s'affiche sur l'écran, cela veut dire que le maximum du poids permis de 560 livres / 255 kg est excédé.

INFORMATIONS SUR LA GARANTIE

Ce produit Ozeri est garanti pendant 2 an à son propriétaire initial à compter de sa date d'achat contre tout défaut de matériau et de fabrication s'il est utilisé et entretenu normalement. Si vous avez acheté ce produit en dehors des États-Unis et n'êtes pas résident américain, une période de garantie supplémentaire peut s'appliquer en fonction des lois et réglementations de votre pays. La présente garantie limitée ne couvre pas les dommages qui résulteraient d'un accident, d'un mauvais usage, d'un usage abusif, d'un nettoyage inapproprié, d'une négligence ou de l'utilisation du produit par des enfants laissés sans surveillance. Si le produit Ozeri s'avère défectueux, veuillez tout d'abord contacter Ozeri par e-mail afin de connaître l'adresse la plus proche à laquelle retourner le produit. Retournez ensuite le produit dans un emballage affranchi accompagné de votre facture et de l'énoncé de votre réclamation. Veuillez emballer votre produit avec soin afin d'éviter tout dommage pendant son transport. En vertu de la présente garantie, Ozeri réparera ou remplacera le produit ou les pièces présentant un défaut de fabrication. La présente garantie ne couvre que l'usage personnel du produit et ne s'applique pas aux produits faisant l'objet d'un usage commercial, loués ou utilisés de manière inappropriée. La présente garantie ne peut être transférée. Ozeri décline toute responsabilité en cas de dommages, de pertes ou de problèmes causés par une défaillance de l'équipement ou si l'utilisateur fait preuve de négligence, d'un usage abusif ou utilise le produit de manière non conforme au manuel de l'utilisateur ou aux autres consignes de sécurité ou d'utilisation, et avertissements figurant dans la documentation du produit. Par ailleurs, Ozeri ne sera pas responsable d'éventuels dommages indirects ou consécutifs, de quelque nature qu'ils soient, résultant de l'utilisation du produit, et la responsabilité engagée ne saurait dépasser le prix d'achat du produit.

Ozeri

Service à la clientèle :

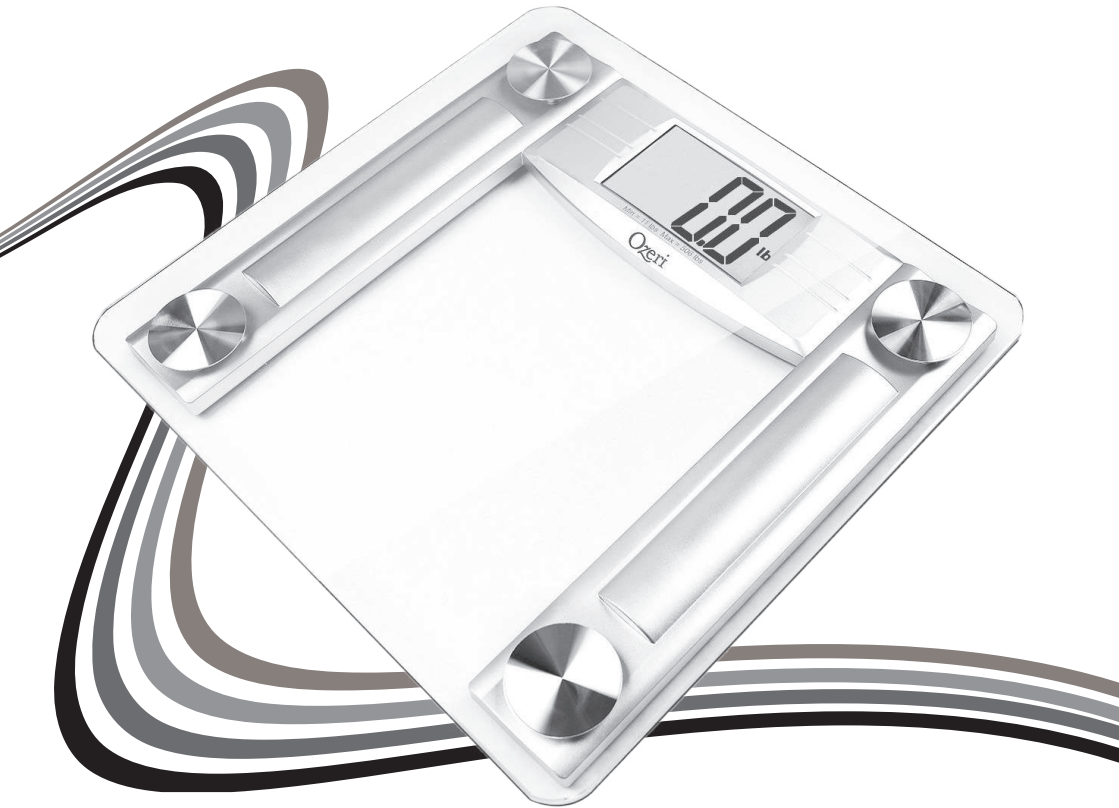
E-mail : support@ozeri.com

Tél : 1-877-299-1296 (USA)

Ozeri ProMax 255 kg

Digitale Badezimmerwaage

Bedienungsanleitung
Modellnummer: ZB22



Herzlichen Glückwunsch!

Glückwunsch zu Ihrem Kauf der Ozeri ProMax 255 kg Badezimmerwaage. Bitte lesen Sie diese Bedienungsanleitung, bevor Sie Ihre neue Waage in Betrieb nehmen und bewahren Sie sie für die Zukunft gut auf.

Warnhinweise

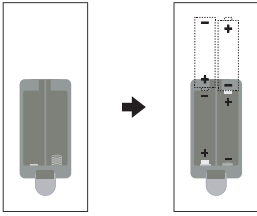
- Ihre Ozeri ProMax 255 kg Badezimmerwaage ist ein fein abgestimmtes Elektronikgerät. Es ist sehr schwierig, den menschlichen Körper zu wiegen, da er ständig minimal in Bewegung ist. Um zuverlässige Anzeigewerte sicherzustellen, versuchen Sie Ihre Füße immer auf die gleiche Stelle der Waage zu stellen und stillzustehen.
- Ihre Waage wird sich automatisch kalibrieren, bevor sie das erste Mal benutzt wird und nach jedem Mal, wenn sie festgestellt hat, dass sie hochgehoben bzw. ihr Aufstellort verändert worden ist. Bitte ignorieren Sie die erste Wiegung als Teil des Kalibrierungsvorgangs, steigen Sie von der Waage und schalten Sie sie ab. Damit endet der Kalibrierungsvorgang.
- Beachten Sie, dass Ihrem Körpergewicht Hydratierung, Kleidung und andere Einflüsse zugrunde liegen. Diese Waage rundet auf die nächsten vollen 50 Gramm auf. Bei leichten Abweichungen ist es empfehlenswert, den Mittelwert Ihres Gewichtes über einen längeren Zeitraum zu bilden.
- Behandeln Sie Ihre Waage sorgsam. Werfen Sie sie nicht oder springen Sie nicht auf sie. Auch wenn die Waage aus beständigem Material gefertigt wurde, kann eine Fehlbehandlung oder ein Missbrauch zur Funktionsunfähigkeit der elektronischen Sensoren führen.
- **ÜBERLASTUNGSWARNUNG:** Die maximale Wiegekapazität dieser Waage beträgt 255 kg. Um dauerhaften Schäden an der Waage vorzubeugen, steigen Sie sofort von der Waage, oder entfernen Sie ein gewogenes Objekt von ihr, wenn die Nachricht „EEEE“ angezeigt wird.
- Nehmen Sie das Produkt nicht auseinander. Außer den Batterien enthält die Waage keine durch den Nutzer wartbaren Teile.

- Dieses Produkt ist ausschließlich für den Hausgebrauch geeignet.
- Reinigen Sie die Waage nach der Benutzung mit einem leicht befeuchteten Tuch. Benutzen Sie keine Lösungsmittel oder tauchen Sie das Produkt nicht in Wasser. Trocknen Sie die Waage nach der Säuberung gründlich. Feuchtigkeit kann die Sensoren und die Elektronik der Waage beschädigen.
- Benutzen Sie die Waage nicht auf einem Teppich oder auf unebenen Flächen.
- Bewahren Sie die Waage nicht dort auf, wo Sie auch Reinigungschemikalien aufbewahren. Die Dämpfe einiger dieser Haushaltsartikel können die elektronischen Komponenten Ihrer Waage beeinflussen. Legen Sie die Waage nicht auf die Seite.
- Bewahren Sie Ihre Waage in einem trockenen, sauberen Raum mit Zimmertemperatur auf. Staub, Dreck und Feuchtigkeit der feuchten Umgebung kann sich auf den Gewichtssensoren und der Elektronik ablagern und so Ungenauigkeiten oder Fehlfunktionen zur Folge haben.
- Um vorzeitiges Entleeren der Batterien entgegenzuwirken, bewahren Sie nichts auf der Waage auf.
- Halten Sie die Batterien von Feuer fern. Die Batterien könnten explodieren oder auslaufen.

Spezifikationen

- Minimalgewicht: 5 kg
- Belastbarkeit: 255 kg
- Skala: 0,05 kg
- Automatisches Einschalten (Die Waage schaltet sich automatisch ein, wenn man sich auf die Waage stellt.
- Automatisches Abschalten (Die Waage schaltet sich für eine höhere Batterielebensdauer automatisch ab)
- Überlast-Anzeige: „EEEE“
- Anzeige bei niedriger Batterieladung: „Lo“
- Stromversorgung: 4 AAA-Batterien (mitgeliefert)

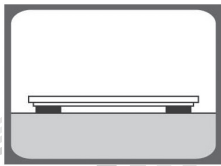
Batterien



- Entfernen Sie die Abdeckung des Batteriefachs auf der Unterseite der Waage.
- Setzen Sie die 4 mitgelieferten AAA-Batterien ein und achten Sie auf die richtige Polarität.
- Setzen Sie die Abdeckung wieder ein.

Die Waage benutzen

Hinweis: Ihre Waage wird sich automatisch kalibrieren, bevor sie das erste Mal benutzt wird und nach jedem Mal, wenn sie festgestellt hat, dass sie hochgehoben bzw. ihr Aufstellort verändert worden ist. Bitte ignorieren Sie die erste Wiegung als Teil des Kalibrierungsvorgangs, steigen Sie von der Waage und schalten Sie sie ab. Damit endet der Kalibrierungsvorgang.

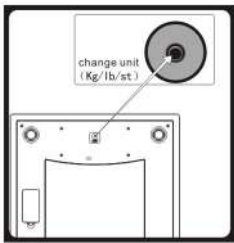


- Sobald die Waage kalibriert ist, stellen Sie sie auf eine stabile und gerade Oberfläche. Verwenden Sie Ihre Waage nicht auf Teppichen oder unebenen Oberflächen. Stellen Sie sicher, dass Ihre Waage vor der Benutzung trocken ist. **WARNUNG:** Steigen Sie NIEMALS auf eine nasse Waage und vergewissern Sie sich stets, dass Sie einen sicheren Halt haben, um Verletzungen vorzubeugen.



- Steigen Sie auf die Waage. Ihre Waage ist mit der InstaOn™-Technologie ausgestattet, die ein Antippen zur Aktivierung der Waage unnötig macht. Auf dem Bildschirm werden eine oder mehrere Wiegeergebnisse angezeigt, während Ihr Gewicht berechnet wird. Ihr endgültiges Gewicht wird angezeigt, wenn die Berechnung abgeschlossen ist.
- Wenn Sie heruntersteigen, schaltet sich Ihre Waage nach 10 Sekunden automatisch ab, um Batterielebensdauer zu sparen.

Die Waage benutzen



Abhängig von Ihrem Standort zeigt die Waage das Gewicht entweder in Pfund (lbs) oder Kilogramm (kg) als Messeinheit an.

Ratgeber zur Problembehebung

Wenn Sie Probleme bei der Benutzung Ihrer Waage haben, überprüfen Sie bitte Folgendes:

- Vergewissern Sie sich, dass die Batterien mit der korrekten Polarität eingesetzt wurden.
- Stellen Sie sicher, dass sich die Waage auf einer flachen, geraden Oberfläche befindet und keine Wand oder andere Gegenstände berührt.



- Wenn der Batteriestand niedrig ist und die Nachricht „Lo“ auf dem Bildschirm angezeigt wird, legen Sie neue AAA-Alkalinebatterien ein.



- Wenn auf dem Bildschirm die Nachricht „EEEE“ angezeigt wird, wurde das Maximalgewicht von 255 kg überschritten.

INFORMATION ZUR GARANTIE

Ihr Ozeri-Produkt räumt dem ursprünglichen Käufer eine 2-jährige Garantie, beginnend ab dem Kaufdatum, gegen Material- und Verarbeitungsmängel unter normaler Nutzung ein. Sollte Ihr Kaufstandort und Ihr Wohnsitz sich außerhalb der USA befinden, könnte ein zusätzlicher Garantiezeitraum gelten, basierend auf Ihren lokalen Gesetzen und Vorschriften. Diese beschränkte Garantie gilt nicht bei Schäden, die durch Unfall, Missbrauch oder unsachgemäße Nutzung, ungeeignete Reinigung, Verwahrlosung oder unbeaufsichtigte Nutzung von Kindern entstehen. Sollte sich Ihr Ozeri-Produkt als mangelhaft erweisen, kontaktieren Sie bitte zuerst Ozeri per E-Mail, um die Adresse der nächstgelegenen Retourstelle zu erhalten. Schicken Sie bitte dann das Produkt, Fracht im Voraus bezahlt, mit Ihrer Quittung und einer Mangelbeschreibung zurück. Verpacken Sie das Produkt bitte mit Sorgfalt, um Schäden auf dem Transportweg zu vermeiden. Im Rahmen dieser Garantie wird Ozeri das Produkt reparieren, ersetzen oder jegliche Teile austauschen, die aufgrund der Verarbeitung mangelhaft sind. Diese Garantie erstreckt sich nur auf den persönlichen Gebrauch und nicht auf Produkte, die vermietet oder für gewerbliche oder nicht bestimmungsgemäße Zwecke genutzt wurden. Diese Garantie ist nicht übertragbar. Ozeri ist in keiner Weise für Schäden, Verluste oder Unannehmlichkeiten verantwortlich, die durch Gerätedefekt oder Fahrlässigkeit, Missbrauch oder nicht übereinstimmende Nutzung mit dem Produkthandbuch oder den zusätzlichen Sicherheits-, Nutzungs- oder sonstigen Warnhinweisen, die in den Produktmaterialien enthalten sind, durch den Nutzer entstehen. Des Weiteren haftet Ozeri nicht für zufällige oder Folgeschäden jeglicher Art, die aus der Nutzung des Produkts hervorgehen, und jegliche Haftung wird den Kaufpreis des Produkts nicht überschreiten.

Ozeri

Kundendienst

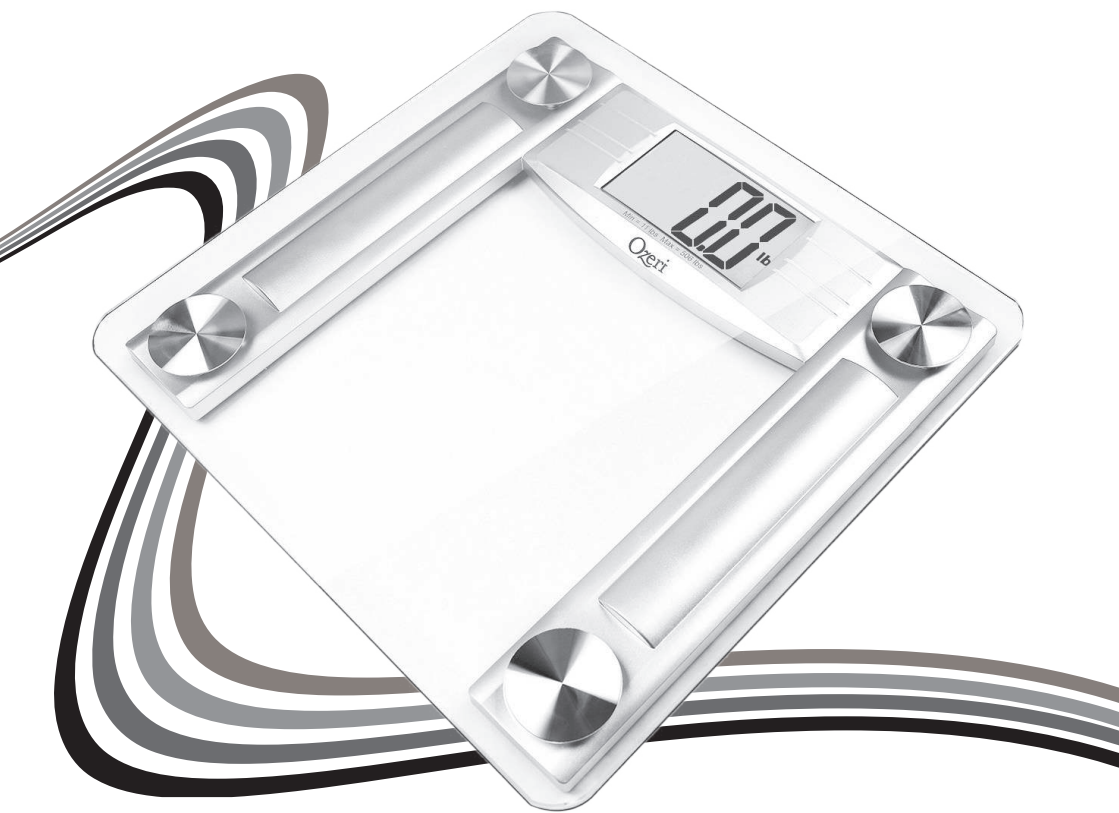
E-Mail: support@ozeri.com

Tel.: 1-877-299-1296 (USA)

Ozeri ProMax 500 lb (255 Kg)

Bilancia digitale pesapersona

Manuale dell'utente
Modello n.: ZB22



Congratulazioni

Congratulazioni per l'acquisto della bilancia pesapersona Ozeri ProMax da 560 lb (255 kg). Si suggerisce di leggere attentamente il presente manuale prima di usare la bilancia e di conservarlo in un luogo sicuro per future consultazioni.

Avvertenze

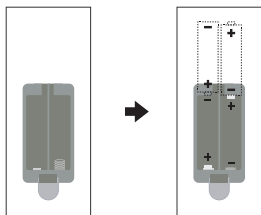
- La presente bilancia pesapersona Ozeri ProMax da 560 lb (255 kg) è uno strumento elettronico di alta precisione. Il corpo umano è molto difficile da pesare con precisione, a causa dei suoi continui, impercettibili movimenti. Allo scopo di garantire misure affidabili, cercare di posizionarsi con i piedi sulla bilancia sempre allo stesso posto, rimanendo fermi.
- Il presente modello di bilancia è in grado di tararsi automaticamente al primo uso e ogni volta che individua di essere stata spostata o trasportata altrove. Nell'ambito di tale processo di taratura, si suggerisce di scartare la prima misurazione di peso e di scendere dalla bilancia, lasciandola spegnere. Questo ne completerà la taratura.
- Il peso corporeo è soggetto a variazioni in base a vari fattori, quali idratazione, abbigliamento e simili. La bilancia fornisce un peso arrotondato al valore più prossimo in centinaia di grammi. Se si registrano leggere variazioni di peso nel tempo, si suggerisce di calcolarne sempre la media.
- Maneggiare la bilancia con cura. Non farla cadere, né saltarvi sopra. La bilancia è realizzata con materiali di lunga durata; tuttavia un utilizzo improprio o dannoso del dispositivo può compromettere il corretto funzionamento dei suoi sensori elettronici.
- **ECESSO DI PESO:** la massima portata di peso della presente bilancia è di 560 lb / 255 kg / 40 st. Per evitare danni permanenti alla bilancia, scendere immediatamente dalla bilancia e non tenere oggetti su di essa, quando lo schermo mostra l'indicazione "EEEE".
- Non tentare mai di smontare il prodotto. A parte la sostituzione delle batterie, esso non contiene componenti riparabili.

- Il prodotto è destinato esclusivamente a un uso domestico/privato.
- Pulire dopo l'uso con un panno leggermente inumidito. Non usare solventi, né immergere il prodotto in acqua. Asciugare accuratamente la bilancia dopo ogni pulizia. L'umidità può danneggiare i sensori e gli altri componenti elettronici della bilancia.
- Non usare la bilancia su tappeti o altre superfici non livellate.
- Non riporre la bilancia in scomparti dove sono conservati detersivi chimici. I vapori emessi dai prodotti per la pulizia domestica potrebbero danneggiare le parti elettroniche della bilancia. Non lasciare la bilancia appoggiata su un lato.
- Conservare la bilancia in un luogo pulito e asciutto a temperatura ambiente. Polvere, sporco e umidità possono accumularsi sui sensori di pesata e gli altri componenti elettronici, compromettendone l'affidabilità e il funzionamento.
- Per evitare il drenaggio delle batterie, non lasciare nulla sul piatto della bilancia.
- Non smaltire le batterie vecchie nel fuoco. Le batterie possono esplodere o avere perdite.

Specifiche

- Peso minimo: 11 lb / 5 kg / 1 st
- Portata: 560 lb / 255 kg / 40 st
- Scala graduata: 0,1 lb / 0,05 kg / 0,008 st
- Accensione automatica (si accende automaticamente quando si sale sulla bilancia).
- Spegnimento automatico (per garantire il risparmio della batteria)
- Indicatore di eccesso di peso: “EEEE”
- Indicatore di batteria scarica: “Lo”
- Alimentazione: 4 batterie ministilo (in dotazione)

Batterie



- Rimuovere il coperchio del vano batterie, situato nella parte inferiore della bilancia.
- Inserire le 4 batterie ministilo in dotazione, controllando il corretto orientamento dei poli +/-.
- Rimettere a posto il coperchio del vano batterie.

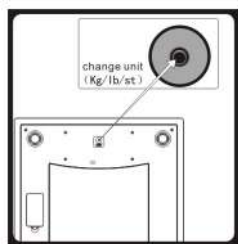
Uso della bilancia

Nota: Il presente modello di bilancia è in grado di tararsi automaticamente al primo uso e ogni volta che individua di essere stata spostata o trasportata altrove. Nell'ambito di tale processo di taratura, si suggerisce di scartare la prima misurazione di peso e di scendere dalla bilancia, lasciandola spegnere. Questo ne completerà la taratura.



- Al termine della taratura, collocare la bilancia su una superficie piana solida. Non usare la bilancia su tappeti o altre superfici morbide non livellate. Assicurarsi che la bilancia sia asciutta prima dell'uso. **AVVERTENZA: MAI salire sulla bilancia quando è umida e garantirsi sempre un solido appoggio, per evitare di farsi male.**
- Salire sulla bilancia. La presente bilancia è dotata di tecnologia InstaOn™, che non richiede alcun tocco per l'attivazione della bilancia. Lo schermo potrà mostrare uno o più valori di peso, mentre la bilancia procede al calcolo del peso esatto. Al termine, lo schermo mostrerà il valore del peso finale calcolato dalla bilancia.
- Scendendo dalla bilancia, essa si spegnerà automaticamente dopo 10 secondi, per risparmiare le batterie.

Uso della bilancia

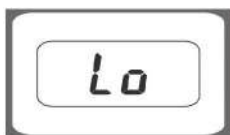


A seconda del luogo in cui vi trovate, la bilancia calcolerà il peso in libbre (lbs) o in chilogrammi (kg) in base all'unità di misura predefinita.

Guida alla risoluzione dei problemi

In caso di problemi nell'uso della bilancia, verificare le seguenti condizioni:

- Accertarsi che le batterie siano inserite con il corretto orientamento della polarità +/-.
- Assicurarsi che la bilancia sia collocata su una superficie piana e solida e che non tocchi la parete o altri oggetti.



- Se sullo schermo appare l'indicatore di batterie scariche (Lo), inserire nuove batterie ministilo alcaline.



- Se lo schermo mostra l'indicazione "EEEE", vuol dire che è stata superata la capacità limite di peso di 560 lb/255 kg.

INFORMATIVA SULLA GARANZIA

A decorrere dalla data di acquisto del prodotto, Ozeri offre al proprietario che lo ha acquistato una garanzia di 2 anno contro difetti di materiale e di fabbricazione, in condizioni di uso normale. Se il luogo di acquisto e quello di residenza sono situati al di fuori degli Stati Uniti, il periodo di validità della garanzia potrebbe essere soggetto ad una proroga in base alla normativa e ai regolamenti locali. Questa garanzia limitata non offre alcuna copertura in caso di danneggiamento, abuso o uso improprio, pulizia impropria, negligenza o utilizzo del prodotto da parte di bambini senza la supervisione di un adulto. Qualora il prodotto Ozeri dovesse risultare difettoso, per prima cosa è necessario contattare Ozeri via e-mail, al fine di ottenere l'indirizzo più vicino a cui restituirlo. Quindi, è necessario spedire il prodotto con la clausola porto franco (spedizione a carico del cliente), allegando la ricevuta e una spiegazione del motivo del reclamo. La preghiamo di imballare il prodotto con cura, al fine di evitare danni durante il trasporto. Nel corso della validità di questa garanzia, Ozeri si impegna a riparare, o a sostituire, il prodotto o le parti difettose a causa di difetti di fabbricazione. Questa garanzia è valida solo per uso personale e non è da considerarsi estendibile a qualsiasi prodotto che sia stato usato per uso commerciale, noleggio o utilizzi ai quali non è destinato. Questa garanzia non è trasferibile. Ozeri non è responsabile in alcun modo per danni, perdite o disagi causati da guasti dell'attrezzatura, nonché per quelli causati da negligenza, abuso o uso da parte dell'utente che non siano in conformità con quanto stabilito nel manuale d'uso prodotto, oppure in seguito a qualsiasi mancata osservazione delle avvertenze sulla sicurezza e l'utilizzo contenute nei materiali dei prodotti. Inoltre, Ozeri non è responsabile per danni diretti o indiretti di qualsiasi natura derivanti dall'utilizzo di questo prodotto. In qualsiasi caso, la garanzia sarà limitata al prezzo di acquisto del prodotto.

Ozeri

Servizio clienti:

Email: support@ozeri.com

Tel: 1-877-299-1296 (USA)