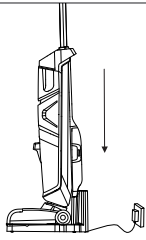


QUICK START GUIDE

Quick Tips

7

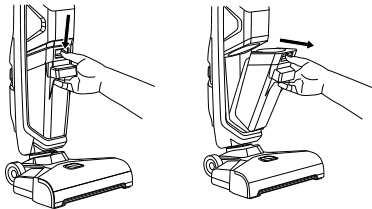


Autolimpieza

Coloque la aspiradora en la base de carga para cargarla y presione el botón de autolimpieza. El proceso de autolimpieza tarda unos 3 minutos. No mueva la aspiradora durante la autolimpieza.

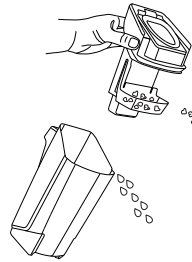
Limpieza y mantenimiento

1



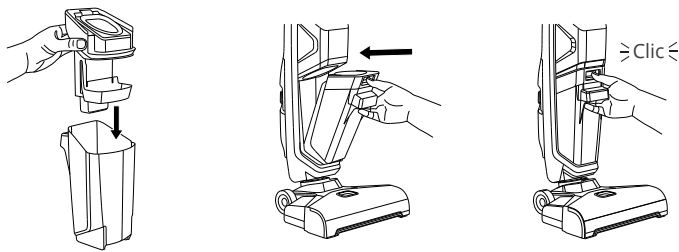
Extraiga el depósito de agua sucia después de su uso. Pulse el botón de extracción para retirar el depósito de agua sucia.

2



Vacíe y limpie el depósito de agua sucia. Enjuague bien el depósito con agua.

3



Vuelva a colocar el depósito de agua sucia

Después de limpiarlo, vuelva a encajar el depósito de agua sucia inclinándolo hacia atrás en un ángulo de 45°.

Nota:

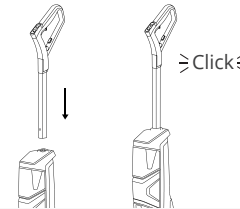
Si el indicador de "limpieza" del depósito de agua sucia se ilumina en rojo, compruebe si el filtro y el depósito están sucios. Lávelos y déjelos secar antes de volver a usarlos.



Esta guía de inicio rápido le servirá para las tareas de limpieza del día a día. En el manual de usuario podrá consultar instrucciones más detalladas.

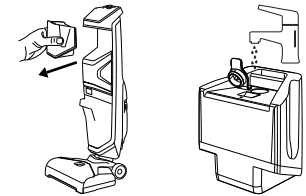
51005003245 V01

1



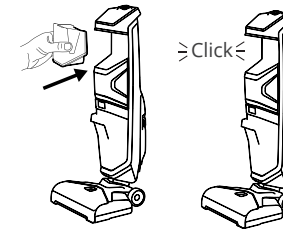
Insert the handle bar into the main body. You will hear a click when the handle bar is locked in place.

2



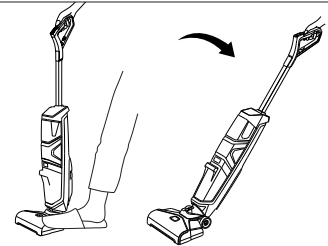
Remove the clean water tank, open the rubber cover, and add water. Note: Use 2 bottle caps of floor cleaner for best results.

3



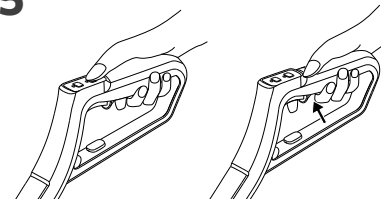
Replace the clean water tank. You will hear a click when the water tank is locked in place.

4



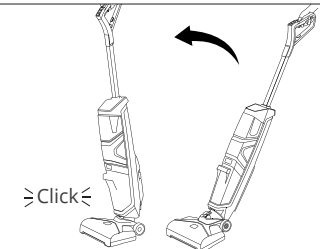
Prepare to clean. Gently step on the foot pedal and push the handle bar backward until you hear a click.

5



Press the Power button to start cleaning. Press the speed control button to select a rotation speed: High / Low. Press the water spray button. Water and floor cleaner will spray onto the rolling brush.

6

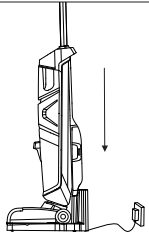


Finish cleaning. Press the power button or push the handle bar forward until you hear a click. The vacuum automatically turns off. Note: After you press the power button, it will take 5 seconds for the vacuum to stop cleaning.

Guía de inicio rápido

Consejos rápidos

7

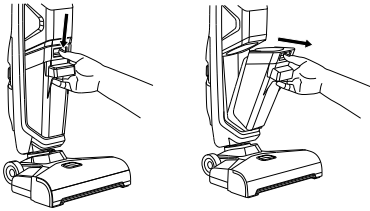


Self-cleaning

Place the vacuum on its charging base to charge and press the self-cleaning button. It will take 3 minutes to finish the self-cleaning. Do not move the vacuum during self-cleaning.

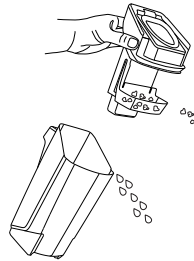
Cleaning and Maintenance

1



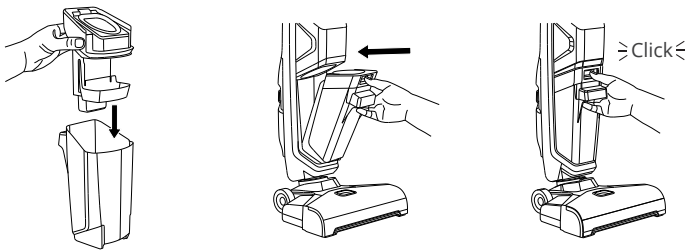
Remove the dirty water tank after use
Press the release button to remove the dirty water tank.

2




Clean the dirty water tank
Rinse the dirty water tank thoroughly with water.

3

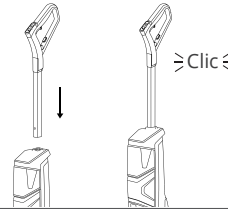


Replace the dirty water tank
After cleaning, reinstall and replace the dirty water tank by tilting it backward at a 45° angle.

Note:
When the "Cleaning" indicator for the dirty water tank lights up red, check if the filter and dirty water tank are dirty. Wash and air dry them before reuse.

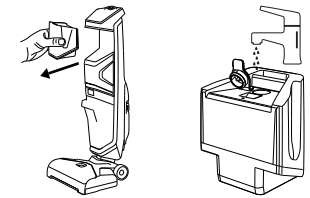
 The quick start guide is for routine cleaning. You can find detailed instructions in the user manual.

1



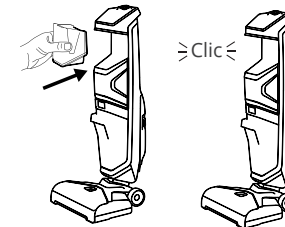
Inserte el mango en la unidad principal
Oirá un clic cuando el mango quede fijado en su sitio.

2



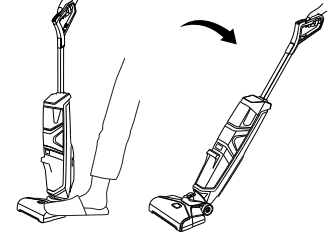
Retire el depósito de agua limpia, abra la tapa de goma y vierta agua
Nota: Use 2 tapas de botella del limpiador de pisos para lograr los mejores resultados.

3



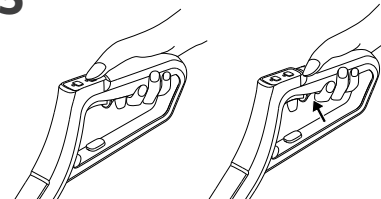
Reemplace el depósito de agua limpia
Oirá un clic cuando el depósito de agua quede fijado en su sitio.

4



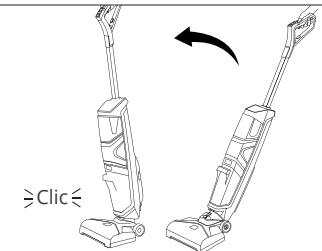
Empiece a limpiar
Pise suavemente el pedal y tire del mango hacia atrás hasta que oiga un clic.

5



Pulse el botón de encendido para empezar a limpiar
Pulse el botón de control de velocidad para seleccionar una velocidad de rotación: Alto/Bajo. Pulse el botón de pulverización de agua. Se rociará agua y el líquido del limpiador de suelos en el cepillo giratorio.

6



Apague la aspiradora después de limpiar
Pulse el botón de encendido o empuje el mango hacia adelante hasta que escuche un clic. La aspiradora se apagará automáticamente.
Nota: Después de pulsar el botón de encendido, la aspiradora tardará unos 5 segundos en dejar de aspirar.