



SMART Wi-Fi POWER STRIP

3 X UNI-SCHUKO OUTLET 4 USB PORT

LISTWA SMART Wi-Fi

3 X GNIAZDO SCHUKO 4 PORTY USB

MANUAL / INSTRUKCJA OBSŁUGI

Stable Wi-Fi 2.4GHz connection is required for the device to work properly.

Aby urządzenie działało poprawnie, wymagane jest stabilne połączenie Wi-Fi 2.4GHz.



Contents

A.	Safety precautions	2
B.	Product description.....	3
C.	Product introduction and elements description	3
D.	Installation	4
E.	Power	4
F.	Power strip default settings reset	4
G.	Using TuyaSmart app	5
H.	Pairing with TuyaSmart app	8
I.	Available settings for devices added via TuyaSmart.....	11
J.	Product specification.....	12
K.	Warranty.....	13

A. Safety precautions

1. Do not plug this power strip into an existing surge protector or power strip. This practice is called "daisy chaining" or "piggy backing" and can lead to serious problems.
2. If at any time the power strip or plug strip is too hot, remove and replace the unit. The electrical load for this strip should be evaluated for overloading.
3. This device is for indoor use only. Operating temperature should be within -20-60°C. Avoid direct contact with water,

as it will cause serious damages, render the product useless or even threaten the life of user.

4. Stable Wi-Fi connection – 2.4Ghz band is required for the device to work properly.
5. Please contact the seller / distributor for assistance, if there is any problem with this product. Do not try to disassemble or repair the product yourself, without authority.
6. Please do not short-circuit the product.
7. Dispose of the product properly. It should be disposed along with electronic waste.

B. Product description

Thank you for purchasing Lanberg Smart power strip.

The following product is an intelligent, easy-to-install power strip with 3 Uni-Schuko (Type-F) outlets (10A) and 4 USB ports (each 2.4A max.).

Every single available outlet, port can be managed remotely via “TuyaSmart” app.

C. Product introduction and elements description

What is inside of the box?

Packaging contains: Smart power strip × 1, Manual × 1, Plastic pin cover × 1.

D. Installation

1. Take Lanberg Smart power strip out of the packaging.
2. Connect the product to mains (AC). Do not connect this power strip to another surge protector / power strip.
3. To pair this Lanberg device with “TuyaSmart” app follow the instructions from point **H: Pairing with TuyaSmart app**.

Important note:

Do not install in places with direct contact with water or liquid-based substances. Any exposure to them may lead to serious product damage or render the Smart power strip useless.

E. Power

Before using Lanberg Smart power strip, connect it to the AC power source (mains / wall-mount outlet etc.). The required power is: **100-240V AC, 50-60Hz**.

F. Power strip default settings reset

ON / OFF switch found on the power strip’s panel can also be used as a Reset button. To do it press and hold it for at least 5 seconds. If the power switch starts flashing the operation was successful.

G. Using TuyaSmart app

Lanberg Smart power strip supports external mobile devices, such as smartphones, tablets etc., with iOS 10.0 / Android 5.0 operating systems or newer.

App can be downloaded in two ways:

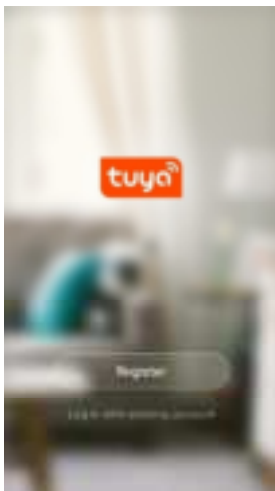
1. Download the App from Google Play or App Store.
 - a. Android mobile device: Type and search “**TuyaSmart**” in **Google Play**.
 - b. iOS mobile devices: Type and search “**TuyaSmart**” in **App Store**.
2. Use the **QR code**, on the next page, available for devices with the iOS or Android operating systems.

Important note: After scanning the QR code, the default browser window will open (e.g. Safari). In the newly opened window, click "**Download**" and then select the option to open using the App Store / Google Play to download the application.



"TuyaSmart" user account registration

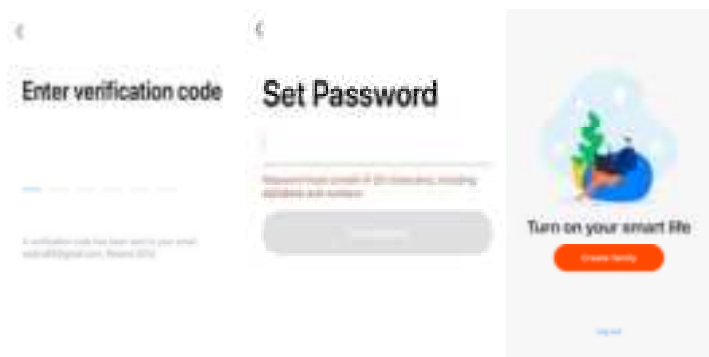
1. Open "TuyaSmart" App installed on your mobile device.
2. Select the option "Register" to create a new user account.
3. In the next window, select the "Email" or "Phone" tab to choose the method of obtaining the verification code. Fill in the correct data and press the "Obtain verification code" button to get the code.



- You will receive a 6-digit verification code via given the E-mail address or mobile number.

Note: 60 seconds are required to enter the code. After this time elapses, select "**Resend**" highlighted in blue.

- Set the access password for your account. The password must contain between 6 and 20 characters. In addition, it must also contain letters and numbers.
- Create your "**Family**", a list of smart devices compatible with "**TuyaSmart**" App.



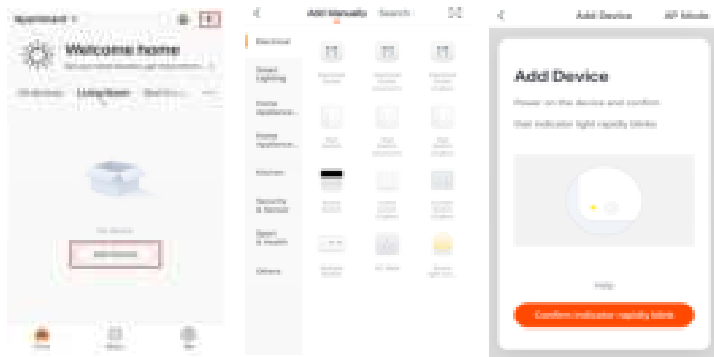
H. Pairing with TuyaSmart app

- **Establishing Wi-Fi connection**

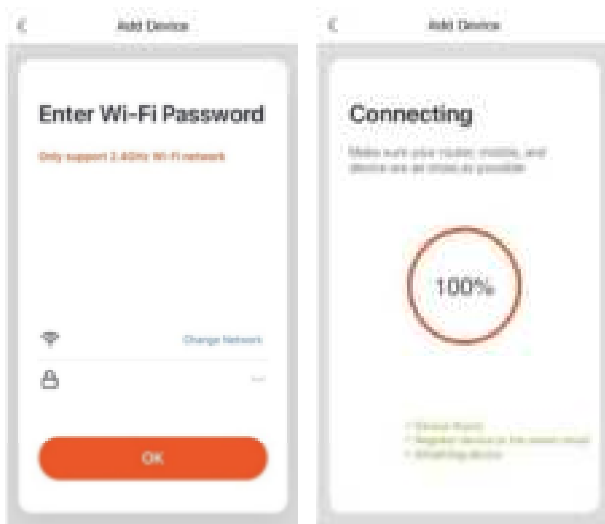
1. Connect Lanberg Smart power strip to mains (AC).
2. Make sure the external mobile device is also connected to the Wi-Fi router.

- **Adding new devices**

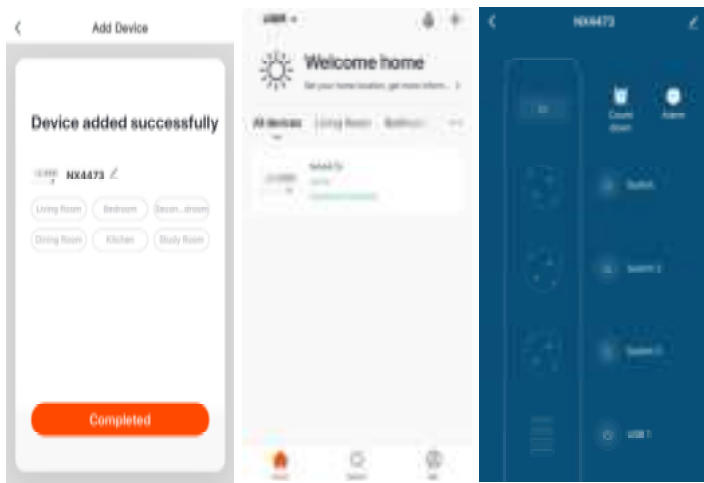
1. After logging in to your account, open the "**TuyaSmart**" application. Then press the "+" symbol to add a new device.
2. Select the "**Electrical**" tab, then click on the selected device, e.g. "**Multiple Socket**".
3. Prepare and install Lanberg Smart Wi-Fi power strip to mains. Initiate product's pairing mode by pressing and holding the power button for at least 5 seconds. Master switch should start flashing rapidly.



4. Enter the password for your local Wi-Fi network. Make sure that Smart IP camera or any other product compatible with the "TuyaSmart" application are in close proximity to each other. within the same network.
Note: Currently only Wi-Fi 2.4Ghz frequency is supported. 5Ghz band compatibility is not yet available.
5. Next the product will connect to the application. This process may take a few seconds to complete. When the connection status reaches 100%, the device will be correctly added to "TuyaSmart".



6. Newly added product's current status can be checked via the App.
7. In the main menu, after selecting the "All devices" tab, you can see all devices that have been added previously.
8. Click on the power strip icon and the following window will open. Using it you are able to e.g. control all the outlets, ports at the same time or each one individually.



I. Available settings for devices added via TuyaSmart

The following table contains all the available "**Settings**" of this device added to "**TuyaSmart**" family. To access them click the icon on the upper right icon, shown on the picture from previous page.

Feature	Description
Device name	Device name. The user has the option of changing / editing the current name of the given equipment.
Device location	Room in which product is installed. User has the option to change the location freely.
Check device network	Option to verify whether the network to which a device is connected is working correctly.
Share device	Share options. After selecting it, you can select trusted people to whom you can give access to the device.
Create group	Create and edit group / options of trusted people who can control a given product.
Device information	Information about a given product. You can check here who is the owner of the device or device ID, etc.
Feedback	Feedback. Users can publish here problems / suggestions for changes, improvements to the operation of " TuyaSmart " app.
Check for firmware	Option to check if the current firmware

update	version is up-to-date. It is recommended to use the latest firmware version of device.
Remove device	Removal of a given equipment from the list of all devices. This operation is also recommended when changing the Wi-Fi local area network.

Table 1 – list of available “**Settings**” for devices added to “**TuyaSmart**”

J. Product specification

Power	Rated voltage	100 – 240V AC
	Rated current	10A (max.)
	Frequency	50-60Hz
	Max. total power output	3680W
Wireless	Wi-Fi	2.4GHz, IEEE 802.11b/g/n
Environment	Operating temperature	-20~60°C
Management	Remote management	via TuyaSmart app
	Supported OS versions	iOS: 10.0 or newer Android: 5.0 or newer
Alerts and notifications	Notification method	Push notifications
	Scheduling	Time-based
Additional information	Warranty	24 months

Table 2 – Smart Wi-Fi power strip specification

Product specification, as well as its appearance is a subject to change without prior notice. All listed trade names are registered trademarks of their respective owners.

K. Warranty

This Lanberg product is covered by a 24-month warranty from the moment of purchase. In addition, it does not apply in event of a fault and defects resulting from improper use and improper handling of device (not in accordance with this manual). Mechanical damage is the basis for rejecting the complaint.

The WEEE symbol (the crossed-out wheeled bin) using indicates that this product is not home waste. Appropriate waste management aids in avoiding consequences which are harmful for people and environment and result from dangerous materials used in the device, as well as improper storage and processing. Segregated household waste collection aids recycle materials and components of which the device was made. In order to get detailed information about recycling this product please contact your retailer or a local authority.

Frequency range: 2401-2483 MHz Maximum emitted radio frequency power: less than 10dBm.

Spis treści

A.	Instrukcje dotyczące bezpieczeństwa	14
B.	Opis produktu	15
C.	Zawartość opakowania oraz opis produktu.....	15
D.	Montaż	16
E.	Zasilanie	16
F.	Przywracanie listwy do ustawień domyślnych	16
G.	Korzystanie z aplikacji TuyaSmart	17
H.	Parowanie z aplikacją TuyaSmart.....	20
I.	Dostępne ustawienia urządzeń dodanych do TuyaSmart.....	23
J.	Specyfikacja techniczna.....	25
K.	Gwarancja	26

A. Instrukcje dotyczące bezpieczeństwa

1. Nie należy podłączać listwy do istniejącej listwy przeciwprzepięciowej lub listwy zasilającej. Takie działanie może prowadzić do poważnych problemów lub uszkodzeń podłączonego do listwy sprzętu.
2. Jeśli listwa jest zbyt gorąca, należy je odłączyć od zasilania i wymieść. Obciążenie elektryczne listwy powinno zostać zweryfikowane pod kątem przeciążenia.
3. To urządzenie jest przeznaczone wyłącznie do użytku wewnątrz pomieszczeń. Temperatura pracy powinna

wynosić -20-60 ° C. Unikaj bezpośredniego kontaktu z wodą - spowoduje to poważne uszkodzenia, sprawi, że produkt będzie bezużyteczny lub nawet zagraża życiu użytkownika.

4. Aby urządzenie działało poprawnie, wymagane jest stabilne połączenie Wi-Fi - pasmo 2.4Ghz.
5. Skontaktuj się ze sprzedawcą / dystrybutorem w celu uzyskania pomocy, jeżeli wystąpił jakikolwiek problem z produktem. Nie próbuj samodzielnie demontować lub naprawiać tego produktu bez upoważnienia.
6. Nie należy zwierać produktu.
7. Zużyte listwy zasilania należy prawidłowo zutylizować. Ten produkt można wyrzucać razem z odpadami elektronicznymi.

B. Opis produktu

Dziękujemy za zakup inteligentnej listwy Smart marki Lanberg.

Niniejszy produkt to inteligentna, łatwa do zainstalowania listwa zasilająca z 3 gniazdami SCHUKO (10 A) i 4 portami USB (każdy 2,4A maks.). Każde dostępne gniazdo, port może być zarządzane zdalnie za pomocą aplikacji **”TuyaSmart”**.

C. Zawartość opakowania oraz opis produktu

Pudełko zawiera: Listwę Smart Wi-Fi × 1, Instukcję obsługi × 1, Plastikową nakładkę wtyku (pinów) zasilania x 1.

D. Montaż

1. Wyjmij listwę Lanberg Smart Wi-Fi z opakowania.
2. Podłącz produkt do sieci zasilania (AC). Nie podłączaj tej listwy do innej listwy przeciwprzebieciowej.
3. Aby sparować urządzenie Lanberg z aplikacją **”TuyaSmart”**, postępuj zgodnie z instrukcjami z punktu **H: Parowanie z aplikacją TuyaSmart**.

Uwaga: Nie instaluj w miejscach, w których występuje bezpośredni kontakt z wodą lub substancjami na bazie cieczy. Wystawienie produktu na ich działanie może spowodować poważne uszkodzenie produktu lub sprawić, że listwa Smart Wi-Fi będzie bezużyteczna.

E. Zasilanie

Przed użyciem listwy Lanberg Smart Wi-Fi podłącz ją do źródła zasilania AC (sieć zasilania / gniazdko na ścianie etc.).

Wymagane zasilanie: **100-240V AC, 50-60Hz**.

F. Przywracanie listwy do ustawień domyślnych

Jak zresetować inteligentną listwę Lanberg do ustawień domyślnych?

Przełącznik zasilania ON / OFF znajdujący się na panelu listwy zasilającej może również być używany jako przycisk Reset. W tym celu naciśnij i przytrzymaj go przez co najmniej 5 sekund. Jeśli przełącznik zasilania zacznie migać, operacja zakończyła się powodzeniem.

G. Korzystanie z aplikacji TuyaSmart

Listwa Lanberg Smart Wi-Fi obsługuje zewnętrzne urządzenia mobilne, takie jak smartfony, tablety itp., z systemami operacyjnymi iOS 10.0 / Android 5.0 lub nowszymi.

Aplikację można pobrać na dwa sposoby:

1. Pobierz aplikację przy użyciu Google Play lub App Store.
 - a. Urządzenia z Androidem: wyszukaj **"TuyaSmart"** w aplikacji **Google Play**.
 - b. Urządzenia z systemem iOS: wyszukaj **"TuyaSmart"** w aplikacji **App Store**.
2. Użyj poniższego kodu QR, dostępnego dla urządzeń z systemem operacyjnym iOS lub Android.

Uwaga: Po zeskanowaniu kodu QR, otworzy się okno domyślnej przeglądarki urządzenia (np. Safari). W nowo otwartym oknie kliknij **"Download"** a następnie wybierz

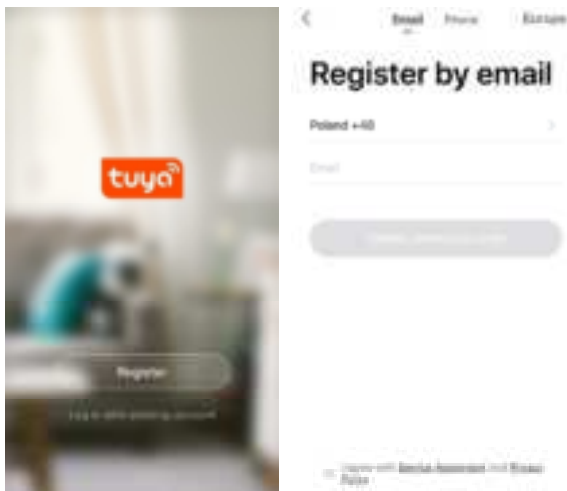


opcję otwarcia za pomocą App Store / Google Play, aby pobrać aplikację.

Rejestracja konta użytkownika w aplikacji "TuyaSmart"

1. Otwórz aplikację "**TuyaSmart**" zainstalowaną na Twoim urządzeniu mobilnym.
2. Wybierz opcję zarejestrowania nowego konta użytkownika "**Register**".
3. Z następnego okna wybierz zakładkę "**Email**" lub "**Phone**" aby wybrać metodę otrzymania kodu weryfikacyjnego. Wypełnij poprawnie dane i naciśnij guzik "**Obtain verification code**" aby uzyskać kod.



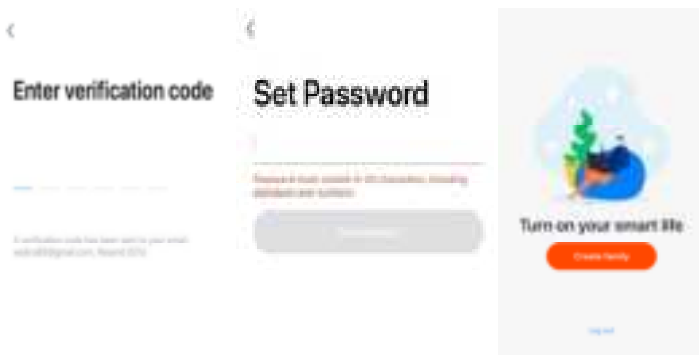


4. Na podany adres mailowy lub telefon użytkownicy otrzymają **6-cyfrowy kod weryfikacyjny**.

Uwaga: Na wprowadzenie kodu przewidziane jest 60 sekund. Po upływie tego czasu należy wybrać opcję **”Resend”** podświetloną na niebiesko.

5. Ustaw hasło dostępu do swojego konta. Hasło musi zawierać od 6 do 20 znaków. Ponadto musi ono zawierać zarówno litery jak i cyfry.

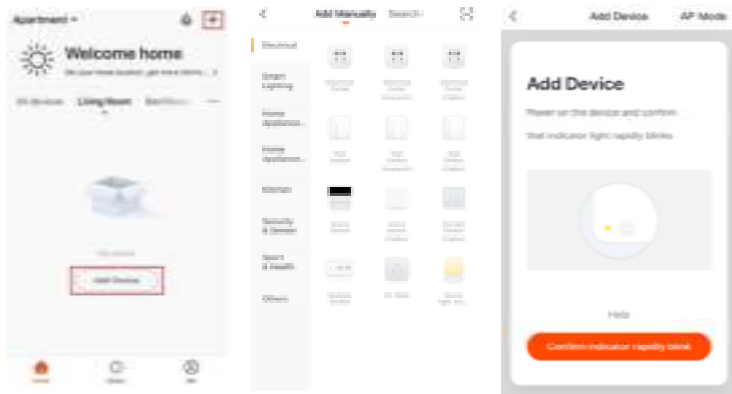
6. Utwórz swoją rodzinę urządzeń "**Family**" będącą bazą inteligentnych urządzeń Smart Home kompatybilnych z aplikacją "**TuyaSmart**".



H. Parowanie z aplikacją TuyaSmart

- **Nawiązywanie połączenia Wi-Fi**
 1. Podłącz listwę Lanberg Smart Wi-Fi do sieci zasilania AC.
 2. Upewnij się, że zewnętrzne urządzenie mobilne jest również podłączone do tego samego routera.
- **Dodawanie nowych urządzeń**
 1. Po zalogowaniu się na swoje konto otwórz aplikację "**TuyaSmart**". Następnie naciśnij symbol "+" aby dodać nowe urządzenie.

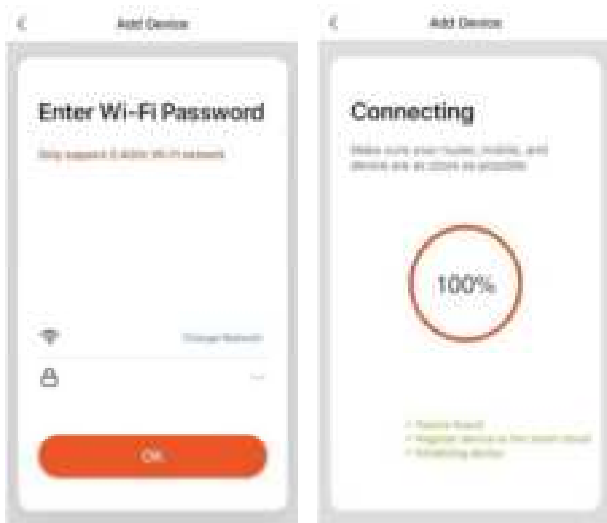
- Wybierz zakładkę "**Electrical**" a następnie kliknij w wybrane urządzenie np. "**Multiple Socket**".
- Przygotuj i podłącz listwę Lanberg Smart Wi-Fi do sieci zasilania AC. Zainicjuj tryb parowania produktu, naciskając i przytrzymując przycisk zasilania przez co najmniej 5 sekund. Główny przełącznik zasilania powinien zacząć szybko migać.



- Wprowadź hasło do swojej lokalnej sieci Wi-Fi. Upewnij się, że kamera IP czy inny produkt kompatybilny z aplikacją "**TuyaSmart**" znajdują się w blisko siebie, w zasięgu tej samej sieci Wi-Fi.

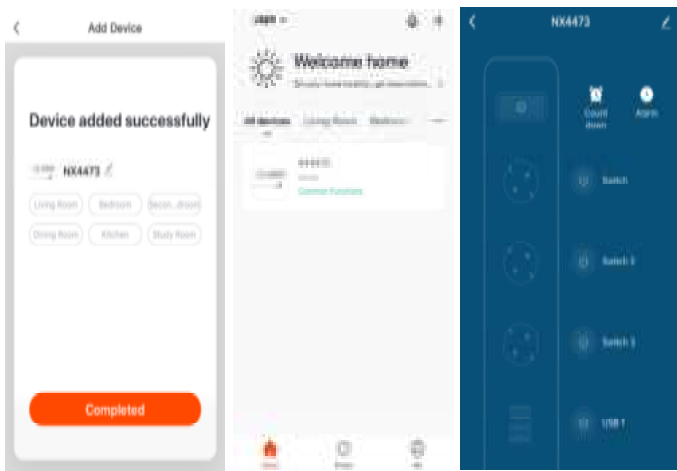
Uwaga: Obecnie obsługiwana jest wyłącznie częstotliwość Wi-Fi 2.4Ghz. Obsługa pasma 5Ghz nie jest jeszcze dostępna.

- Następnie sprzęt zacznie łączyć się z aplikacją. Może to potrwać kilka sekund. Kiedy status łączenia osiągnie 100% urządzenie zostanie poprawnie dodane do aplikacji "TuyaSmart".



- Użytkownik przy pomocy tej aplikacji może sprawdzić status działania nowo dodanego produktu.
- W głównym menu po wybraniu zakładki "All devices" widać wszystkie urządzenia, które zostały poprawnie dodane.

8. Po przyściśnięciu ikony listwy otworzy się następujące okno. Za jego pomocą możesz np. sterować zasilaniem wszystkich gniazd, portów USB jednocześnie lub każdym indywidualnie.



I. Dostępne ustawienia urządzeń dodanych do TuyaSmart

Poniższa tabela pokazuje wszystkie dostępne opcje **”Settings”** tego urządzenia dodane do rodziny **”TuyaSmart”**. Aby uzyskać do nich dostęp, kliknij ikonę w prawym górnym rogu menu, które pokazano na poprzedniej stronie.

Funkcja	Opis / znaczenie
Device name	Nazwa urządzenia. Użytkownik ma możliwość zmiany / edycji obecnej nazwy danego sprzętu.
Device location	Pokój / pomieszczenie, gdzie zamontowane jest urządzenie. Użytkownik ma możliwość dowolnej zmiany lokacji danego sprzętu.
Check device network	Możliwość sprawdzenia czy sieć, do której podłączone jest urządzenie, działa poprawnie.
Share device	Opcje udostępniania sprzętu. Po jej wybraniu można wybrać zaufane osoby, którym udostępnić możemy dostęp do danego urządzenia.
Create group	Stwórz i edytuj grupy / opcje zaufanych osób, które mogą kontrolować dany produkt.
Device information	Informacje o danym produkcie. Sprawdzić można tutaj kto jest właścicielem urządzenia czy ID urządzenia etc.
Feedback	Informacje zwrotne / feedback. Użytkownicy mogą publikować tutaj problemy / sugestie zmian, usprawnień działania aplikacji "TuyaSmart".
Check for Firmware update	Możliwość sprawdzenia, czy aktualna wersja oprogramowania Firmware jest aktualna. Zaleca się korzystanie z najnowszej wersji oprogramowania sprzętowego danego urządzenia.

Remove device	Usunięcie danego sprzętu z listy wszystkich urządzeń. Tą operację zaleca się również w przypadku zmiany sieci lokalnej Wi-Fi.
----------------------	---

Tabela 1 – opis wszystkich dostępnych opcji “**Settings**” dla urządzeń dodanych do aplikacji “**TuyaSmart**”

J. Specyfikacja techniczna

Zasilanie	Napięcie znamionowe	100 – 240V AC
	Prąd znamionowy	10A (maks.)
	Częstotliwość	50-60Hz
	Maks. moc wyjściowa	3680W
Sieć bezprzewodowa	Wi-Fi	2.4GHz, IEEE 802.11b/g/n
Warunki pracy	Temperatura	-20~60°C
Zarządzanie	Zdalne zarządzanie	Poprzez aplikację TuyaSmart
	Obsługiwane wersje systemów	iOS: 10.0 lub nowszy Android: 5.0 lub nowszy
Alarmy i powiadomienia	Rodzaj powiadomień	Powiadomienia Push
	Harmonogram	Oparty na czasie / dacie
Dodatkowe informacje	Gwarancja	24 miesiące

Tabela 2 – Specyfikacja techniczna listwy Smart Wi-Fi

Specyfikacja produktu jak i jego wygląd może ulec zmianie bez uprzedniego powiadomienia. Wszystkie wymienione nazwy handlowe są zastrzeżonymi znakami towarowymi ich właścicieli.

K. Gwarancja

Niniejszy produkt Lanberg jest objęty 24-miesięczną gwarancją od momentu jego zakupu. Nie przysługuje ona w przypadku wystąpienia awarii i wad wynikających z niewłaściwego użytkowania i postępowania z urządzeniem (niezgodnego z niniejszą instrukcją). Uszkodzenia mechaniczne są podstawą do odrzucenia reklamacji.

Użycie symbolu WEEE (przekreślony koszt) oznacza, że niniejszy produkt nie może być traktowany jako odpad domowy. Prawidłowa utylizacja zużytego sprzętu pozwala uniknąć zagrożeń dla zdrowia ludzi i środowiska naturalnego, wynikających z możliwej obecności w sprzęcie niebezpiecznych substancji, mieszanin oraz części składowych, a także niewłaściwego składowania i przetwarzania takiego sprzętu. Zbiórka selektywna pozwala także na odzyskiwanie materiałów i komponentów, z których wyprodukowane było urządzenie. W celu uzyskania szczegółowych informacji dotyczących recyklingu niniejszego produktu należy skontaktować się z punktem sprzedaży detalicznej, w którym dokonano zakupu, lub organem władzy lokalnej.

Produkt wyprodukowany zgodnie z europejską normą RoHS. Jej celem jest zmniejszenie ilości substancji

niebezpiecznych, przenikających do środowiska z odpadów elektrycznych i elektronicznych.

Zakres częstotliwości: 2401-2483 MHz

Maksymalna emitowana moc częstotliwości radiowej: mniej niż 10dBm



DEKLARACJA ZGODNOŚCI

Numer deklaracji:
LANBERG-CE-71-0001

Data:
04.01.2018 r.

Nazwa producenta:

Impulsi S.p.A. ul. Soudanova Loro 18, 40138 Parma

(nazwa i adres siedziby producenta zgodnie ze swoim właściwym administracyjnym, do którego należy)

Nazwa produktu: SMART HOME INTELLIGENTE CARGING WI-FI

Model produktu: SMO-WIFI-01

Typ produktu:

LANBERG

Dotyczy to produktów wyprodukowanych przez producenta deklarującego zgodność. Wydrukować bez
zawieszania i nie dopuszczać do zmian w treści deklaracji.

Systemy Normatywne (EN):

EN 50574-1-1

EN 50574-2-1-1

Systemy Normatywne (IEC):

IEC 60335-1

IEC 60335-2-1

IEC 60335-2-15

IEC 60335-2-29

IEC 60335-2-30

Systemy Normatywne (EMC) (wymagania):

EN 55022

EN 55024-1-1

EN 55024-2-1-1

Systemy normatywne (normy międzynarodowe)

wskazanie norm: IEC 60335-1 i IEC 60335-2-1

Zgodnie z zasadniczymi wymaganiami podstawowymi CE:

Bezpieczeństwo:

- EN 50574-1-1
- EN 50574-2-1-1
- EN 50574-2-1-1
- EN 50574-2-1-1

zgodnie z zasadniczymi wymaganiami podstawowymi CE:

- EN 50574-1-1
- EN 50574-2-1-1
- EN 50574-2-1-1
- EN 50574-2-1-1

Data uwzględnienia do wyrażenia zgodności CE:

Opis produktu:

Opis produktu:

- Impulsi S.p.A.
- ul. Soudanova Loro 18
- 40138 Parma
- tel. +39 0521 211111
- www.impulsi.it
- www.lanberg.it

Impulsi S.p.A.

Impulsi S.p.A. Impulsi Professional Solutions

W. Zettillo Data: 04.01.2018 r.



IMPULSI S.p.A. Impulsi Professional Solutions
Via Soudanova Loro 18, 40138 Parma
Tel. +39 0521 211111 - www.impulsi.it

Lanberg is a registered trademark of Lanberg Systems, Inc. All rights reserved.



DECLARATION OF CONFORMITY

Declaration number:
LAMBERS-CE179-001F

Issued:
on 2018.08.28

Product:

Regal S.A. Smartbox Serie (3-socket, 32.000) Power

Manufacturer's liability in this declaration of conformity is its own responsibility, that following product:

Product name: Smart HOME (not in standard EU)

Model name: 3200 WPF04

Location:

Manufacturer: LAMBERS

is compliant with the essential requirements and other applicable provisions of the directives and the following harmonized standards have been applied:

Low Voltage Directive (LVD)
2014/35/EU

Radio Equipment Directive (RED)
2014/53/EU

Electromagnetic Compatibility (EMC)
2014/53/EU

Radio Equipment Directive (RED)
2014/53/EU

Harmonized Technical Specification (HTE)
3GPP TS 36.101

Technical Specification Harmonized Standard (TSHS)
3GPP TS 36.101

EN 60950-1:2005
EN 60950-2:2005

EN 300 328 V1:2015
EN 300 328 V2:2015
EN 300 328 V3:2015
EN 300 328 V4:2015

Compliance with the essential requirements has been certified by:

Product:

EN 60950-1:2005
EN 60950-2:2005
EN 300 328 V1:2015
EN 300 328 V2:2015

The organization authorized to certify compliance with the directive:

Division of Testing Laboratory S.p. A.
Division of Testing Laboratory S.p. A.
Division of Testing Laboratory S.p. A.
Division of Testing Laboratory S.p. A.

A person authorized to make a CE declaration:

Name:

Signature:

Regal S.A.
Koszarowa 10A Street
05-120 Białystok
ul. 100-lecia 10-10A
ul. Koszarowa 10A
05-120 Białystok

Issue Number:

Purchasing Director Professional Solutions
Equipment

Witold Wójcik
2018.08.28



100% POLSKA WYKONANIE WYKONANE W POLSCE
Koszarowa 10A Street
05-120 Białystok
ul. Koszarowa 10A Street
05-120 Białystok