

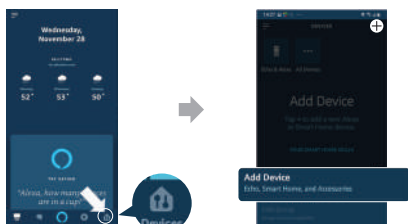
# AMAZON ALEXA SET UP GUIDE



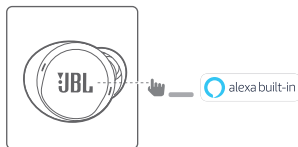
## AMAZON ALEXA



1. Connect your headphones to your mobile device.
2. On your mobile device, open or download the Amazon Alexa app and follow the app instructions.
3. In the Amazon Alexa App, navigate to the Device Page.
4. Click the Plus (+) button on the top right of the screen and select 'Add Device'.



5. Select Headphones from the list and then choose your Headphones in the Available Devices section. Follow the rest of the instructions in the Alexa App to complete set up.
6. Alexa is now enabled on your device. Press the action button and try one of the below utterances:



THINGS TO TRY	EXAMPLE OF WHAT TO SAY
ASK FOR THE WEATHER	"ALEXA, WHAT'S THE WEATHER?"
PLAY AUDIO	"ALEXA, PLAY NIALl HORAN." <b>NOTE:</b> AMAZON MUSIC IS SET AS THE DEFAULT MUSIC SERVICE. TO CHANGE THE DEFAULT MUSIC SERVICE, USE THE ALEXA APP
PLAY AUDIO FROM A SPECIFIC MUSIC SERVICE	"ALEXA, PLAY NPR ON IHERATRADIO."
DISCOVER MORE SKILLS	"ALEXA, WHAT NEW SKILLS DO YOU HAVE?"
STOP ALEXA	WHILE ALEXA IS TALKING, PRESS AND RELEASE THE ACTION BUTTON THEN SAY "STOP"

### NOTE:

1. For more information and things to try with Alexa, visit: [www.amazon.com/alexadevices](http://www.amazon.com/alexadevices) and select 'Use Alexa'.
2. If you want to turn on or off the Amazon Alexa, please download our JBL APP. You can select under Settings > Voice assistant > Amazon Alexa.
3. Alexa is not available in all languages and countries. Alexa features and functionality may vary by location.

### FR

#### Amazon Alexa

1. Connectez votre casque sur votre appareil mobile.
2. Sur votre appareil mobile, ouvrez ou téléchargez l'application Amazon Alexa et suivez ses instructions.
3. Dans l'application Amazon Alexa, allez dans la page des appareils.
4. Cliquez sur le bouton Plus (+) dans le coin supérieur droit de l'écran et sélectionnez « Ajouter un appareil ».
5. Sélectionnez Casques dans la liste puis choisissez votre casque dans la section des appareils disponibles. Suivez le reste des instructions de l'application Alexa pour terminer la configuration.
6. Alexa on neste käytössä laitteessasi. Paina toimintopainiketta ja yritä jotakin seuraavista ilmauksista:

CHOSSES À ESSAYER	EXEMPLES DE CE QUE VOUS POUVEZ DIRE
DEMANDEZ LA MÉTÉO	« ALEXA, QUELLE EST LA MÉTÉO ? »
DIFFUSER DU SON	« ALEXA, JOUE DU NIALl HORAN » <b>REMARQUE:</b> AMAZON MUSIC EST DÉFINI COMME SERVICE MUSICAL PAR DÉFAUT. POUR CHANGER DE SERVICE MUSICAL PAR DÉFAUT, UTILISEZ L'APPLICATION ALEXA
DIFFUSER DU SON DEPUIS UN SERVICE MUSICAL SPÉCIFIQUE	« ALEXA, JOUE DU NPR SUR IHERATRADIO. »
DÉCOUVRIR D'AUTRES SKILLS (COMPÉTENCES)	« ALEXA, QUELLES NOUVELLES SKILLS AS-TU ? »
ARRÊTER ALEXA	PENDANT QU'ALEXA PARLE, APPLIQUÉZ ET RELÂCHEZ LE BOUTON ACTION PUIS DITES « STOP ».

#### Remarque:

1. Pour plus d'informations et d'autres choses à essayer avec Alexa, visitez : [www.amazon.com/alexadevices](http://www.amazon.com/alexadevices) et choisissez « Utiliser Alexa ».
2. Si vous voulez activer ou désactiver Amazon Alexa, veuillez télécharger notre application JBL. Vous pouvez sélectionner l'option dans Réglages > Assistant vocal > Amazon Alexa.
3. Alexa n'est pas disponible dans toutes les langues et dans tous les pays. Les caractéristiques et fonctionnalités d'Alexa peuvent varier selon le lieu.

## ES

### Amazon Alexa

1. Conecta los auriculares al dispositivo móvil.
2. En el dispositivo móvil, abre o descarga la aplicación Amazon Alexa y sigue las instrucciones de la aplicación.
3. En la aplicación Amazon Alexa, ve a la página Dispositivo.
4. Haz clic en el botón del signo más (+) en la parte superior derecha de la pantalla y selecciona "Añadir dispositivo".
5. Selecciona los auriculares de la lista y, a continuación, selecciona tus auriculares en la lista de dispositivos disponibles. Sigue el resto de instrucciones en la aplicación Alexa para completar la configuración.
6. Ahora Alexa está activada en el dispositivo. Pulsa el botón de acción y prueba una de las frases siguientes:

COSAS QUE PUEDES PROBAR	EJEMPLOS DE LO QUE PUEDES DECIR
PREGUNTA SOBRE EL TIEMPO	«ALEXA, ¿QUÉ TIEMPO HACE?»
REPRODUCIR AUDIO	«ALEXA, REPRODUCE NALL HORAN» <b>NOTA:</b> AMAZON MUSIC ESTÁ CONFIGURADO COMO SERVICIO DE MÚSICA PREDETERMINADO. PARA CAMBIARLO, UTILIZA LA APLICACIÓN DE ALEXA.
REPRODUCIR AUDIO DE UN SERVICIO DE MÚSICA ESPECÍFICO	«ALEXA, REPRODUCE NPR EN IHERATRADIO.»
DESCUBRIR MÁS HABILIDADES	«ALEXA, ¿QUÉ NUEVOS SKILLS TIENES?»
DETERNER ALEXA	MIENTRAS ALEXA ESTÁ HABLANDO, PULSA EL BOTÓN DE ACCIÓN Y DI "PARA".

#### Nota:

1. Para obtener más información y cosas que puedes probar con Alexa, visita: [www.amazon.com/alexadevices](http://www.amazon.com/alexadevices) y selecciona "Usar Alexa".
2. Si quieres activar o desactivar Amazon Alexa, descarga nuestra aplicación de JBL. Puedes seleccionarlo en Configuración > Asistente de voz > Amazon Alexa.
3. Alexa no está disponible en todos los idiomas y países. Las funciones y funcionalidad de Alexa pueden variar según la ubicación.

## DE

### Amazon Alexa

1. Schließe deinen Kopfhörer an dein Mobilgerät an.
2. Öffne auf deinem Mobilgerät die Amazon Alexa App oder lade sie herunter und folge den Anweisungen der App.
3. Suche die Geräteseite in der Amazon Alexa App.
4. Klicke auf die Plus-(+)-Taste oben rechts im Bildschirm und wähle „Gerät hinzufügen“.
5. Wähle „Headphones (Kopfhörer)“ aus der Liste und wähle dann deinen Kopfhörer im Abschnitt „Verfügbare Geräte“ aus. Folge den weiteren Anweisungen in der Alexa-App zum Abschließen der Einrichtung.
6. Jetzt ist Alexa auf deinem Gerät aktiviert. Drücke die Aktionstaste und sage einen der folgenden Sätze:

MÖGLICHKEITEN KENNENLERNEN	BEISPIELE, WAS MAN SAGEN KANN
FRAG NACH DEM WETTER	«ALEXA, WIE IST DAS WETTER?»
AUDIO WIEDERGEBEN	«ALEXA, SPIEL NALL HORAN.» <b>HINWEIS:</b> AMAZON MUSIC IST ALS STANDARD-MUSIKDIENST EINGESTELLT. ZUM ÄNDERN DES STANDARD-MUSIKDIENSTES KANN DIE ALEXA APP VERWENDET WERDEN.
AUDIO VON EINEM BESTIMMTEN MUSIKDIENST WIEDERGEBEN	«ALEXA, SPIEL NPR VON IHERATRADIO.»
WEITERE FÄHIGKEITEN KENNENLERNEN	«ALEXA, WELCHE NEUEN SKILLS HAST DU?»
ALEXA ANHALTEN	DRÜCKE UND LÖSE DIE AKTIONTASTE. WÄHREND ALEXA SPRICHT UND SAGE DANN „STOPP“.

#### Hinweis:

1. Weitere Informationen und Dinge, die man mit Alexa ausprobieren kann, findest du unter: [www.amazon.com/alexadevices](http://www.amazon.com/alexadevices), wähle dort „Alexa verwenden“.
2. Zum Ein- oder Ausschalten von Amazon Alexa muss die JBL APP heruntergeladen werden. Unter Einstellungen > Sprachassistent > Amazon Alexa ist dies auswählbar.
3. Alexa ist nicht in allen Sprachen und Ländern verfügbar. Die Merkmale und Funktionen von Alexa können je nach Standort variieren.

## JP

### Amazon Alexa

1. お持ちのモバイル・デバイスにヘッドホンを接続します
2. モバイル・デバイスでAmazon Alexaアプリをダウンロードして開き、アプリの指示に従います。
3. Amazon Alexaアプリで、デバイスページに移動します。
4. 画面右上のプラス(+ )ボタンをクリックし、「**デバイスを追加する**」を選択します。
5. リストからヘッドホンを選択し、次に利用可能なデバイスセクションでヘッドホンを選択します。この後も、Alexaアプリの指示に従って設定を完了します。
6. これで、Alexaがお持ちのデバイスで使用できるようになりました。アクションボタンを押して、以下の言葉の1つをお試しください:

Alexaでできること	話しかける内容の例
天気を確認する	「ALEXA、天気はどう？」
音楽を再生する	「ALEXA、ナイル・ホーランをかけて。」 <b>注:</b> AMAZON MUSICがデフォルトの音楽サービスとしてセットされています。デフォルトの音楽サービスを変更するには、ALEXAアプリを使用します。
特定の音楽サービスからオーディオを再生する	「ALEXA、iHEARTRADIOでNPRを再生して。」
より多くの機能を楽しむ	「ALEXA、どんな新機能を持っているの？」
ALEXAを止める	ALEXAが話している間にアクションボタンを押して離し、「ストップ」と言ってください

#### 注:

1. Alexaで試すことの詳細については、[www.amazon.com/alexadevices](http://www.amazon.com/alexadevices)にアクセスして「Alexaを使う」を選択します。
2. Amazon Alexaをオン、またはオフにしたい場合は、JBLアプリをダウンロードしてください。下の「設定」>「ボイスアシスタント」>「Amazon Alexa」を選択します。
3. Alexaは一部の言語や国では使用できないことがあります。Alexaの特長と機能は地域によって異なることがあります。